

# FOR RENT

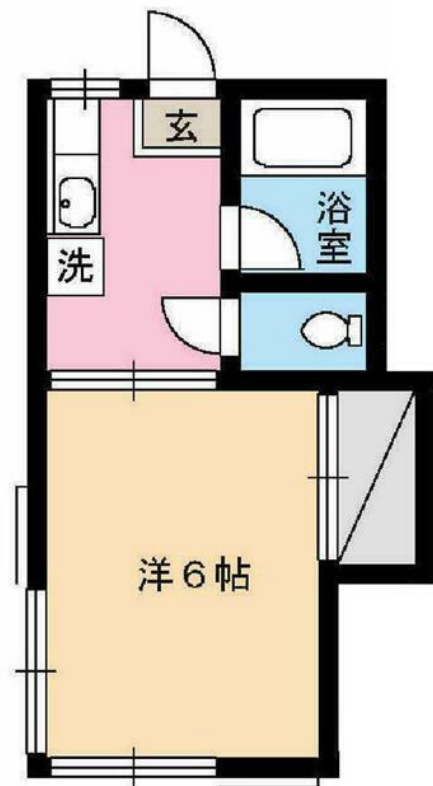
賃料	管理費等
30,000円	500円

2面採光,ディンプルキー,角住戸,閑静な住宅街

【外観】



【間取り図】



間取り	1K		
敷金	1ヶ月	礼金	1ヶ月
敷引/償却金	-	保証金	無
物件種別	アパート		
建物名・部屋番号			
物件所在地	神奈川県秦野市南矢名1丁目		
交通	小田急線 東海大学前駅 徒歩4分 小田急線 鶴巻温泉駅 徒歩12分		
間取詳細	洋室(6畳)		
構造・規模	軽量鉄骨 2階建 1階		
専有面積	20.32㎡	向き	
築年月	1982年1月	契約期間	2年
損害保険	有 19,000円 24ヶ月	入居時期	2026年7月上旬予定
駐車場			
設備	CATVインターネット,エアコン,ガスコンロ設置可,シャワー,ネット使用料不要,バス・トイレ別,温水		
その他費用	[一時金] 退去時クリーニング費用: 38,500円		
入居諸条件			
保証会社			
備考			

図面と現況が異なる場合は現況が優先となります。

間取りの「S」はサービスルーム(納戸)です。

情報更新日2026年6月13日

No.C0002619076

お問合せ先



神奈川県知事(1)第32293号  
公益社団法人全日本不動産協会 神奈川県本部

**ユーミーらいふ東海大学前店(株)ユーミーネット西湘**

神奈川県秦野市南矢名1丁目14-9 金関ビル  
TEL:0463-72-7220 FAX:0463-72-7221  
E-mail: tokaidaigakumae-shop@you-me-life-gr.jp  
URL: http://www.shonanchintai.com/



携帯サイトから物件詳細を閲覧できます!

取引態様	手数料負担の割合	貸主	0%	借主	100%
仲介先物	手数料配分の割合	元付	0%	客付	100%