

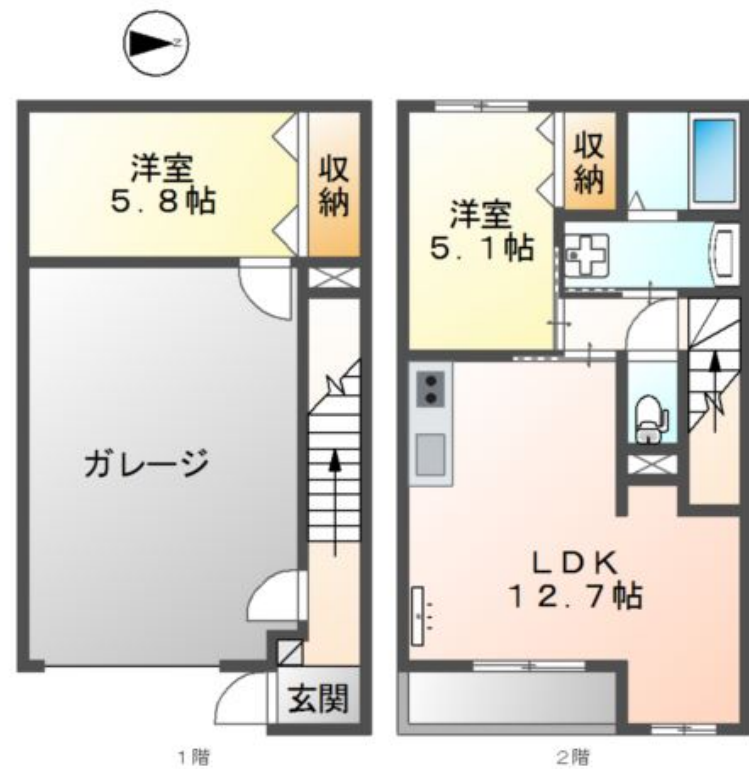
賃料	管理費等
232,100円	4,000円

間取り	2LDK		
敷金	1ヶ月	礼金	1ヶ月
敷引/償却金	-	保証金	無
物件種別	アパート		
建物名・部屋番号	シルフィード本厚木		
物件所在地	神奈川県厚木市恩名1丁目		
交通	小田急線 本厚木駅 徒歩15分 小田急線 愛甲石田駅 徒歩35分		
間取詳細	洋室(5.8畳) 洋室(5.1畳) LDK(12.7畳)		
構造・規模	木造 2階建 1階		
専有面積	81.98㎡	向き	東
築年月	2026年5月	契約期間	2年
損害保険		入居時期	即時
駐車場	有(敷地内) null駐車可 駐輪場		
設備	B S, ネット使用料不要, トイレ有, TVインターホン, システムキッチン, ガスコンロ設置済, 給湯, エアコ		
その他費用	[一時金] 消毒施工料(当社扱)(入居時のみ): 17,050円		
入居諸条件			
保証会社	必須 保証人代行サービス保証料・家賃集金サービス手数料: 10,000円/入居時、以降は月額賃料の1%/		
備考	駐車場1台目料金、家賃込みハウスクリーニング代77,000円(税込)(退去時) 法人契約・外国籍契約は諸条件を事前確認必須 保険加入義務有		

【外観】



【間取り図】



図面と現況が異なる場合は現況が優先となります。

間取りの「S」はサービスルーム(納戸)です。

情報更新日2026年6月16日

No.C0002622232



神奈川知事(1)第32293号
公益社団法人全日本不動産協会 神奈川本部
ユーミーらいふ東海大学前店(株)ユーミーネット西湘
神奈川県秦野市南矢名1丁目14-9 金関ビル
TEL:0463-72-7220 FAX:0463-72-7221
E-mail: tokaidaigakumae-shop@you-me-life-gr.jp
URL: http://www.shonanchintai.com/



携帯サイトから物件詳細を閲覧できます!

取引態様	手数料負担の割合	貸主	0%	借主	100%
仲介先物	手数料配分の割合	元付	0%	客付	100%