

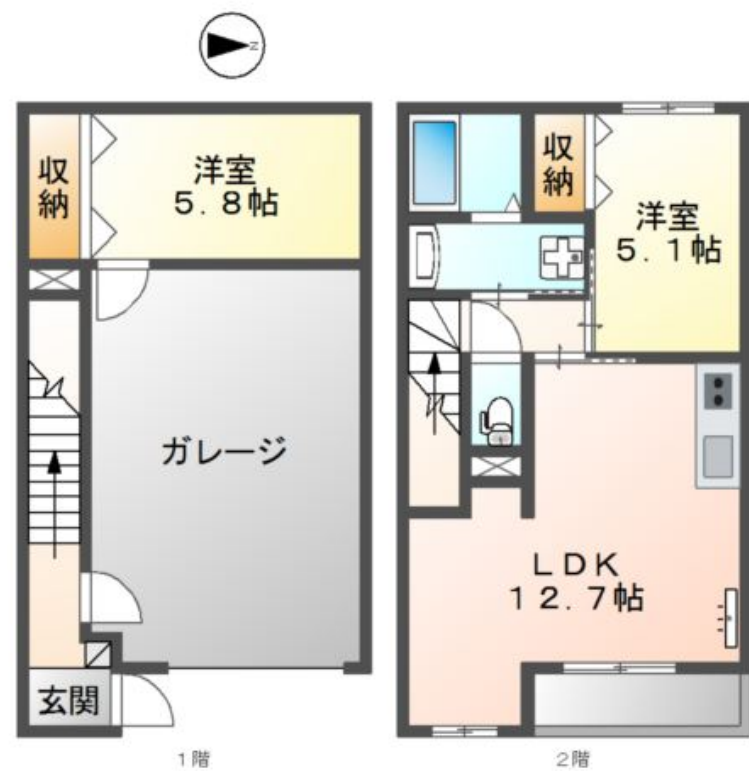
| | |
|----------|--------|
| 賃料 | 管理費等 |
| 232,100円 | 4,000円 |

| | | | |
|----------|--|------|-----|
| 間取り | 2LDK | | |
| 敷金 | 1ヶ月 | 礼金 | 1ヶ月 |
| 敷引/償却金 | - | 保証金 | 無 |
| 物件種別 | アパート | | |
| 建物名・部屋番号 | シルフィード本厚木 | | |
| 物件所在地 | 神奈川県厚木市恩名1丁目 | | |
| 交通 | 小田急線 本厚木駅 徒歩15分 小田急線 愛甲石田駅 徒歩35分 | | |
| 間取詳細 | 洋室(5.8畳) 洋室(5.1畳) LDK(12.7畳) | | |
| 構造・規模 | 木造 2階建 1階 | | |
| 専有面積 | 81.98㎡ | 向き | 東 |
| 築年月 | 2026年5月 | 契約期間 | 2年 |
| 損害保険 | | 入居時期 | 即時 |
| 駐車場 | 有(敷地内) null駐車可 駐輪場 | | |
| 設備 | B S, ネット使用料不要, トイレ有, TVインターホン, システムキッチン, ガスコンロ設置済, 給湯, エアコ | | |
| その他費用 | [一時金] 消毒施工料(当社扱)(入居時のみ): 17,050円 | | |
| 入居諸条件 | | | |
| 保証会社 | 必須 保証人代行サービス保証料・家賃集金サービス手数料: 10,000円/入居時、以降は月額賃料の1%/ | | |
| 備考 | 駐車場1台目料金、家賃込みハウスクリーニング代77,000円(税込)(退去時法人契約・外国籍契約は諸条件を事前確認必須 保険加入義務有) | | |

【外観】



【間取り図】



図面と現況が異なる場合は現況が優先となります。

間取りの「S」はサービスルーム(納戸)です。

情報更新日2026年6月16日

No.C0002622234

お問合せ先



神奈川県知事(1)第32293号
公益社団法人全日本不動産協会 神奈川県本部

ユーミーらいふ東海大学前店(株)ユーミーネット西湘

神奈川県秦野市南矢名1丁目14-9 金関ビル
TEL:0463-72-7220 FAX:0463-72-7221
E-mail: tokaidaigakumae-shop@you-me-life-gr.jp
URL: http://www.shonanchintai.com/



携帯サイトから物件詳細を閲覧できます!

| | | | | | |
|------|----------|----|----|----|------|
| 取引態様 | 手数料負担の割合 | 貸主 | 0% | 借主 | 100% |
| 仲介先物 | 手数料配分の割合 | 元付 | 0% | 客付 | 100% |