

# FOR RENT

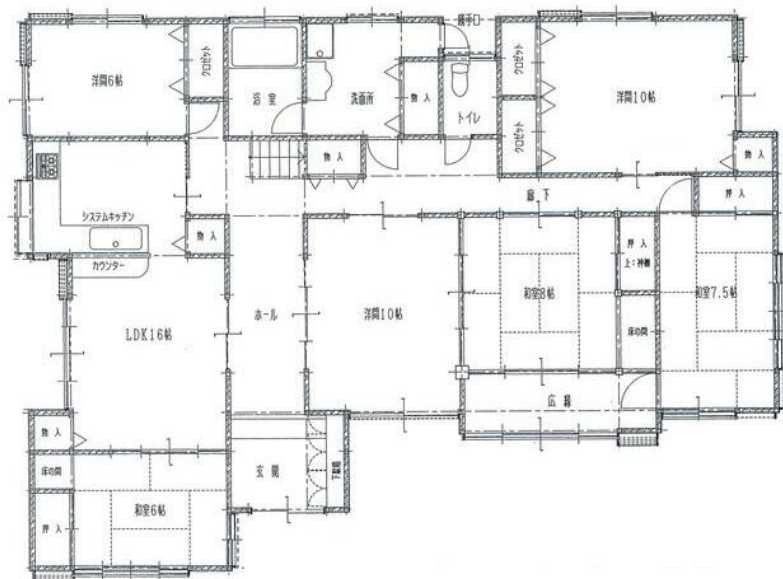
賃料	管理費等
155,000円	5,000円

2世帯向き,玄関ホール,出窓,上階無し,前面棟無

【外観】



【間取り図】



図面と現況が異なる場合は現況が優先となります。

間取りの「S」はサービスルーム(納戸)です。

間取り	9LDK		
敷金	2ヶ月	礼金	1ヶ月
敷引/償却金	-	保証金	-
物件種別	戸建		
建物名・部屋番号	下川入555 貸家		
物件所在地	神奈川県厚木市下川入555		
交通	小田急線 本厚木駅 バス25分 中荻原 バス停徒歩10分		
間取詳細			
構造・規模	木造 2階建 1-2階		
専有面積	253.08㎡	向き	南西
築年月	1997年10月	契約期間	2年
損害保険	有 25,000円 24ヶ月	入居時期	相談
駐車場	付(無料) 2台駐車可		
設備	3口以上コンロ, L字型キッチン, カウンターキッチン, ガスコンロ設置済, キッチン2ヶ所, クローゼット,		
その他費用			
入居諸条件	二人可 子供可		
保証会社	必須 JID トリオTrust 初回賃料の50% 2年毎賃料の30% 集送金手数料330円		
備考			

情報更新日2026年6月16日

No.C0002622254

お問合せ先



神奈川県知事(1)第32293号  
公益社団法人全日本不動産協会 神奈川県本部

**ユーミーらいふ東海大学前店(株)ユーミーネット西湘**

神奈川県秦野市南矢名1丁目14-9 金関ビル  
TEL:0463-72-7220 FAX:0463-72-7221  
E-mail: tokaidaigakumae-shop@you-me-life-gr.jp  
URL: http://www.shonanchintai.com/



携帯サイトから物件詳細を閲覧できます!

取引態様	手数料負担の割合	貸主	0%	借主	100%
仲介先物	手数料配分の割合	元付	0%	客付	100%