

FOR RENT

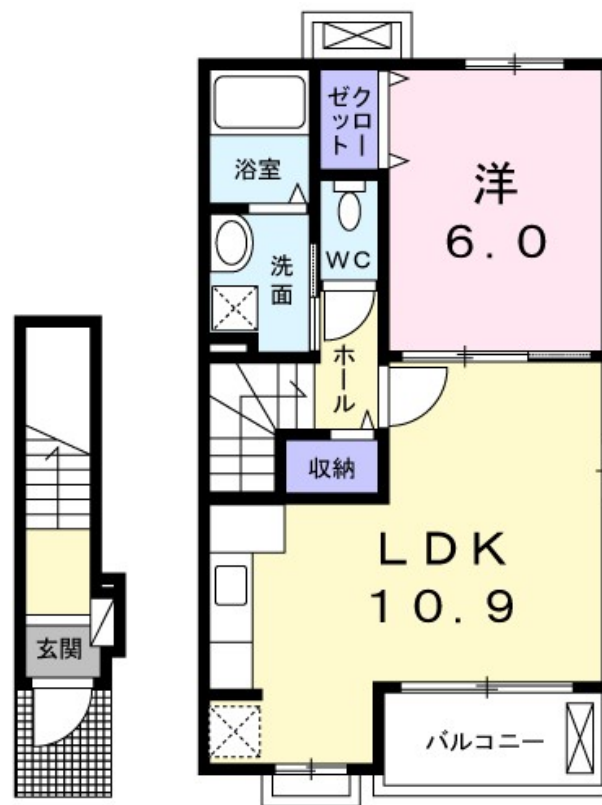
賃料	管理費等
76,000円	3,500円

2F以上 角住戸

【外観】



【間取り図】



図面と現況が異なる場合は現況が優先となります。

間取りの「S」はサービスルーム(納戸)です。

間取り	1LDK		
敷金	無	礼金	11.4万円
敷引/償却金	-	保証金	-
物件種別	アパート		
建物名・部屋番号	アンプリムヴェール 202号室		
物件所在地	神奈川県厚木市愛甲2丁目15番8号		
交通	小田急線 愛甲石田駅 徒歩7分 小田急線 本厚木駅 徒歩41分		
間取詳細	LDK(10.9畳) 洋室(6畳)		
構造・規模	木造 2階建 2階		
専有面積	44.39㎡	向き	南西
築年月	2015年9月	契約期間	2年
損害保険	有	入居時期	2026年7月中旬
駐車場	有(敷地内) 6600円/月 ~ 駐輪場		
設備	バス・トイレ別 オートバス 追い焚き風呂 浴室乾燥 シャワー 温水洗浄便座 洗面所独立		
その他費用	[一時金] クリーニング費用: 60,000円 [月次費用] 町内会費: 250円		
入居諸条件	二人可		
保証会社	必須 ハウスリース株式会社: 契約時保証委託料: 2.2万/月額保証委託料: 賃料総額の2.2%又は5.5%		
備考			

情報更新日2026年6月16日

No.C0002622446

お問合せ先



神奈川県知事(1)第32293号
公益社団法人全日本不動産協会 神奈川県本部

ユーミーらいふ東海大学前店(株)ユーミーネット西湘

神奈川県秦野市南矢名1丁目14-9 金関ビル
TEL:0463-72-7220 FAX:0463-72-7221
E-mail: tokaidaigakumae-shop@you-me-life-gr.jp
URL: http://www.shonanchintai.com/



携帯サイトから物件詳細を閲覧できます!

取引態様	手数料負担の割合	貸主	0%	借主	100%
仲介先物	手数料配分の割合	元付	0%	客付	100%