

FOR RENT

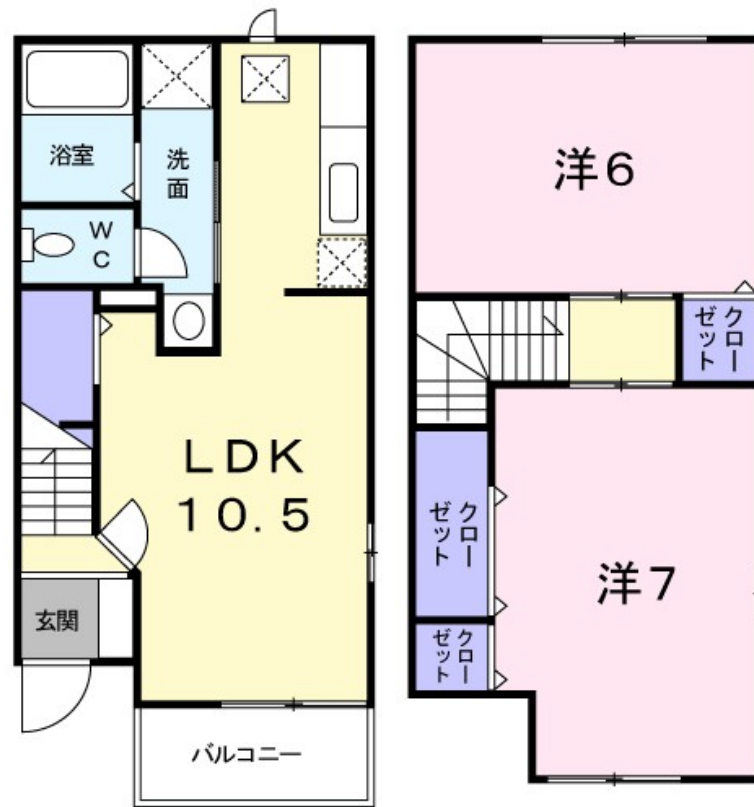
賃料	管理費等
73,000円	3,800円

角住戸

【外観】



【間取り図】



間取り	2LDK		
敷金	無	礼金	無
敷引/償却金	-	保証金	-
物件種別	アパート		
建物名・部屋番号	グリユ・ウエスト 102号室		
物件所在地	神奈川県厚木市下依知2丁目5番8号		
交通	小田急線 本厚木駅 バス14分 下依知入口 バス停徒歩5分		
間取詳細	洋室(6畳) 洋室(7畳) LDK(10.5畳)		
構造・規模	木造 2階建 1階		
専有面積	59.62㎡	向き	西
築年月	2003年9月	契約期間	2年
損害保険	有	入居時期	2026年7月上旬
駐車場	有(敷地内) 6600円/月~		
設備	バス・トイレ別 追い焚き風呂 シャワー 洗面所独立 エアコン B S C A T V TVインターホン 給湯		
その他費用	[一時金] クリーニング費用: 90,000円 [月次費用] 町内会費: 84円		
入居諸条件	ペット相談 二人可		
保証会社	必須 ハウスリース株式会社: 契約時保証委託料: 2.2万/月額保証委託料: 賃料総額の2.2%又は5.5%		
備考			

図面と現況が異なる場合は現況が優先となります。

間取りの「S」はサービスルーム(納戸)です。

情報更新日2026年6月16日

No.C0002622488

お問合せ先



神奈川県知事(1)第32293号
公益社団法人全日本不動産協会 神奈川県本部

ユーミーらいふ東海大学前店(株)ユーミーネット西湘

神奈川県秦野市南矢名1丁目14-9 金関ビル
TEL:0463-72-7220 FAX:0463-72-7221
E-mail: tokaidaigakumae-shop@you-me-life-gr.jp
URL: http://www.shonanchintai.com/



携帯サイトから物件詳細を閲覧できます!

取引態様	手数料負担の割合	貸主	0%	借主	100%
仲介先物	手数料配分の割合	元付	0%	客付	100%