

# FOR RENT

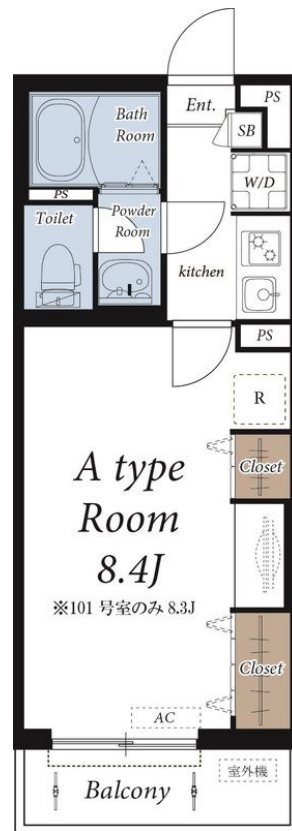
賃料	管理費等
70,000円	3,000円

オートロック,オートロック

【外観】



【間取り図】



図面と現況が異なる場合は現況が優先となります。

間取りの「S」はサービスルーム(納戸)です。

間取り	1K		
敷金	無	礼金	無
敷引/償却金	-	保証金	-
物件種別	マンション		
建物名・部屋番号	グレイス本厚木 105号室		
物件所在地	神奈川県厚木市元町7-20-2		
交通	小田急線 本厚木駅 徒歩12分 小田急線 厚木駅 徒歩16分		
間取詳細	洋室(8.4畳)		
構造・規模	鉄骨 3階建 1階		
専有面積	24.63㎡	向き	南東
築年月	2023年3月	契約期間	2年
損害保険	有 19,000円 24ヶ月	入居時期	即時
駐車場	駐輪場		
設備	2口コンロ, C A T V, T Vインターホン, インターホン, エアコン, ガスキッチン, ガスコンロ設置済, ガス		
その他費用	[一時金] 室内消毒費(契約時): 16,500円 鍵交換費用(契約時): 24,200円 ルームクリーニング費用(退去時): 49,500円 リブリクラブ入会費(契約時): 7,700円 [月次費用] リブリクラブ月額会費: 2,200円 [備考] ○法人契約の場合は礼金2ヶ月○短期解約違約金有り(1年未満の解約は賃料管理費の1ヶ月分)		
入居諸条件	事務所不可 飲食店不可 単身限定		
保証会社	必須 基本保証料: 月額支払合計の50% 学生プラン有り: C(キャンパス)基本保証料: 15,000円(家賃等5万円超) 月次保証料: 月額支払合計の1.10%(全プラン対象)		
備考			

情報更新日2026年6月16日

No.C0002622504

お問合せ先



神奈川県知事(1)第32293号  
公益社団法人全日本不動産協会 神奈川県本部

ユーミーらいふ東海大学前店(株)ユーミーネット西湘

神奈川県秦野市南矢名1丁目14-9 金関ビル  
TEL:0463-72-7220 FAX:0463-72-7221  
E-mail: tokaidaigakumae-shop@you-me-life-gr.jp  
URL: http://www.shonanchintai.com/



携帯サイトから物件詳細を閲覧できます!

取引態様	手数料負担の割合	貸主	借主
仲介先物	手数料配分の割合	元付	客付

不動産コード: 2106039

物件管理コード: 1125729087530002715191

取引条件の有効期限は情報更新日より30日間となります。