

FOR RENT

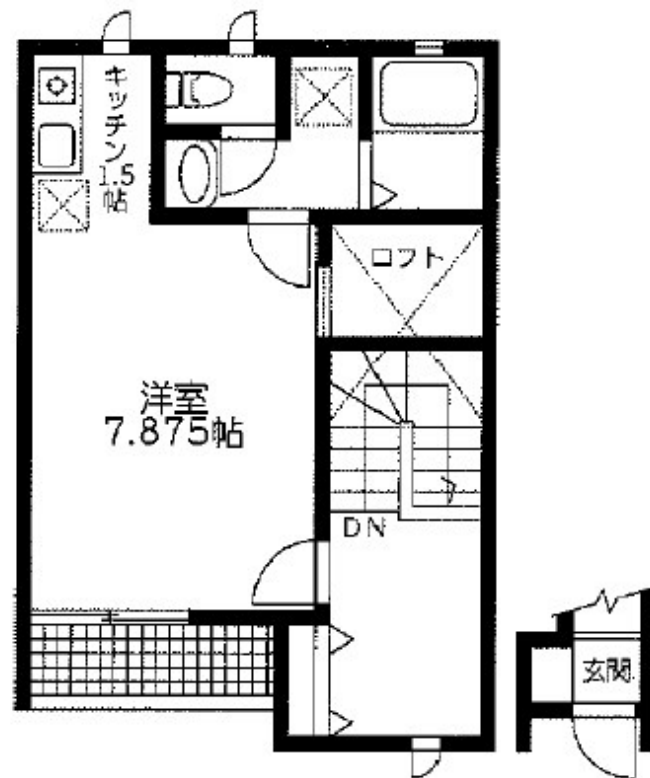
賃料	管理費等
66,000円	0円

2F以上,ロフト,角住戸,最上階,上階無し

【外観】



【間取り図】



間取り	1R		
敷金	2ヶ月	礼金	1ヶ月
敷引/償却金	-	保証金	-
物件種別	アパート		
建物名・部屋番号	栄町花木A棟 203号室		
物件所在地	神奈川県厚木市栄町2丁目3-11		
交通	小田急線 本厚木駅 徒歩13分 小田急線 愛甲石田駅 徒歩39分		
間取詳細	洋室(7.8畳)		
構造・規模	木造 2階建 2階		
専有面積	35.19㎡	向き	南東
築年月	2004年12月	契約期間	2年
損害保険	有 12,000円 24ヶ月	入居時期	即時
駐車場	有(敷地内) 8800円/月~		
設備	エアコン,シャワー,トイレ有,バス・トイレ別,フローリング,室内洗濯機置場,収納有,洗濯機置場,追い		
その他費用			
入居諸条件			
保証会社			
備考			

図面と現況が異なる場合は現況が優先となります。

間取りの「S」はサービスルーム(納戸)です。

情報更新日2026年6月16日

No.C0002622549

お問合せ先



神奈川県知事(1)第32293号
公益社団法人全日本不動産協会 神奈川県本部

ユーミーらいふ東海大学前店(株)ユーミーネット西湘

神奈川県秦野市南矢名1丁目14-9 金関ビル
TEL:0463-72-7220 FAX:0463-72-7221
E-mail: tokaidaigakumae-shop@you-me-life-gr.jp
URL: http://www.shonanchintai.com/



携帯サイトから物件詳細を閲覧できます!

取引態様	手数料負担の割合	貸主	0%	借主	100%
仲介先物	手数料配分の割合	元付	0%	客付	100%