

FOR RENT

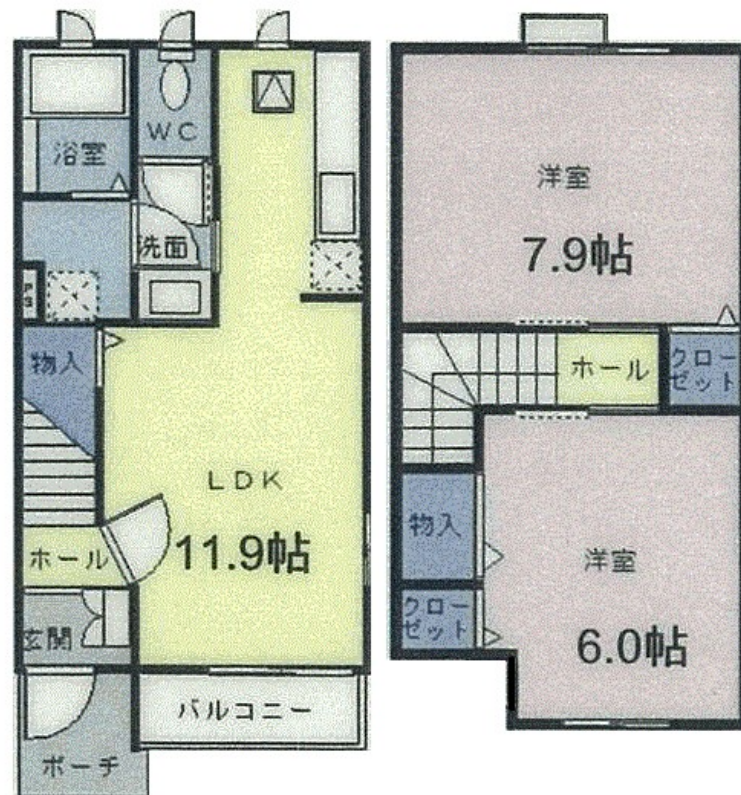
| | |
|---------|--------|
| 賃料 | 管理費等 |
| 65,000円 | 3,300円 |

角住戸

【外観】



【間取り図】



| | | | |
|----------|--|------|-----------|
| 間取り | 2LDK | | |
| 敷金 | 無 | 礼金 | 無 |
| 敷引/償却金 | - | 保証金 | - |
| 物件種別 | アパート | | |
| 建物名・部屋番号 | サンメゾン・ 103号室 | | |
| 物件所在地 | 神奈川県愛甲郡愛川町中津 6 1 6 - 5 | | |
| 交通 | 小田急線 本厚木駅 バス34分 局前 バス停徒歩1分 | | |
| 間取詳細 | 洋室(6畳) 洋室(7.9畳) LDK(11.9畳) | | |
| 構造・規模 | 木造 2階建 1階 | | |
| 専有面積 | 60.24㎡ | 向き | 南 |
| 築年月 | 2006年1月 | 契約期間 | 2年 |
| 損害保険 | 有 | 入居時期 | 2026年6月下旬 |
| 駐車場 | 有(敷地内) 4400円/月 ~ 駐輪場 | | |
| 設備 | バス・トイレ別 追い焚き風呂 シャワー 温水洗浄便座 洗面所独立 エアコン B S T V インターホン | | |
| その他費用 | [一時金] クリーニング費用: 70,000円 | | |
| 入居諸条件 | 二人可 | | |
| 保証会社 | 必須 ハウスリース株式会社: 契約時保証委託料: 2.2万/月額保証委託料: 賃料総額の2.2%又は5.5% | | |
| 備考 | | | |

図面と現況が異なる場合は現況が優先となります。

間取りの「S」はサービスルーム(納戸)です。

情報更新日2026年6月16日

No.C0002622565

お問合せ先



神奈川県知事(1)第32293号
公益社団法人全日本不動産協会 神奈川県本部

ユーミーらいふ東海大学前店(株)ユーミーネット西湘

神奈川県秦野市南矢名1丁目14-9 金閣ビル
TEL:0463-72-7220 FAX:0463-72-7221
E-mail: tokaidaigakumae-shop@you-me-life-gr.jp
URL: http://www.shonanchintai.com/



携帯サイトから物件詳細を閲覧できます!

| | | | | | |
|------|----------|----|----|----|------|
| 取引態様 | 手数料負担の割合 | 貸主 | 0% | 借主 | 100% |
| 仲介先物 | 手数料配分の割合 | 元付 | 0% | 客付 | 100% |