

FOR RENT

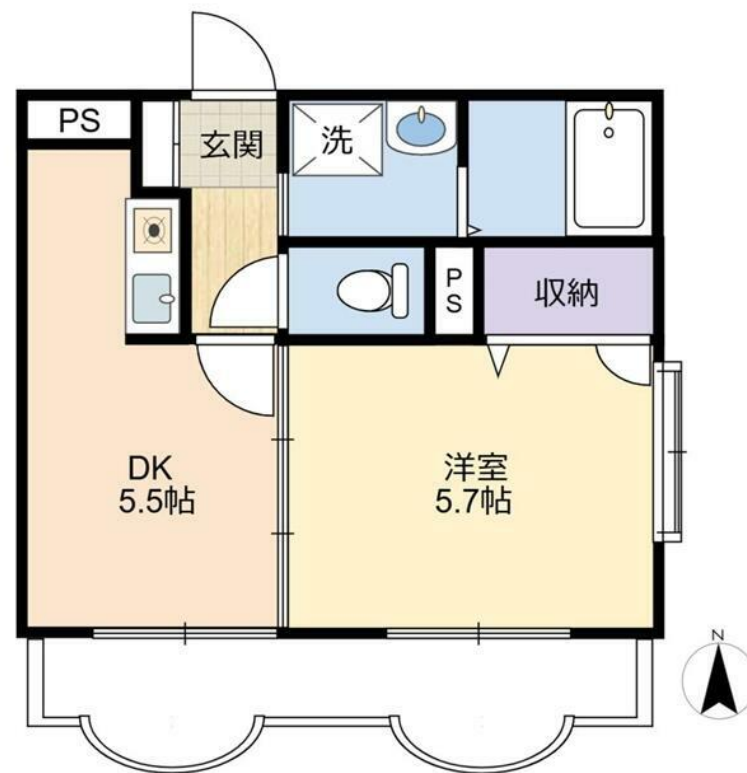
賃料	管理費等
59,000円	4,300円

2 F 以上,最上階

【外観】



【間取り図】



図面と現況が異なる場合は現況が優先となります。

間取りの「S」はサービスルーム(納戸)です。

間取り	1DK		
敷金	無	礼金	無
敷引/償却金	-	保証金	無
物件種別	マンション		
建物名・部屋番号	プロメリア 307号室		
物件所在地	神奈川県厚木市林 4丁目14-17		
交通	小田急線 本厚木駅 バス13分 林 バス停徒歩5分 小田急線 本厚木駅 徒歩38分		
間取詳細	洋室(5.7畳) DK(5.6畳)		
構造・規模	鉄筋コンクリート 3階建 3階		
専有面積	29.07㎡	向き	南
築年月	2001年3月	契約期間	2年
損害保険	有 18,000円 24ヶ月	入居時期	相談
駐車場	有(敷地内) 6600円/月 ~ 駐輪場		
設備	B S, C A T V, T Vインターホン, エアコン, ガスコンロ設置済, シャワー, トイレ有, バス・トイレ別, 火		
その他費用	[一時金] 鍵交換代等: 23,100円 [月次費用] トラブルサポート(月額): 1,100円		
入居諸条件	ペット不可		
保証会社	必須 【引落手数料440円/月】初回6.5%:年更新なし		
備考			

情報更新日2026年6月16日

No.C0002622640

お問合せ先



神奈川県知事(1)第32293号
公益社団法人全日本不動産協会 神奈川県本部

ユーミーらいふ東海大学前店(株)ユーミーネット西湘

神奈川県秦野市南矢名 1丁目14-9 金閣ビル
TEL:0463-72-7220 FAX:0463-72-7221
E-mail: tokaidaigakumae-shop@you-me-life-gr.jp
URL: http://www.shonanchintai.com/



携帯サイトから物件詳細を閲覧できます!

取引態様	手数料負担の割合	貸主	0%	借主	100%
仲介先物	手数料配分の割合	元付	0%	客付	100%