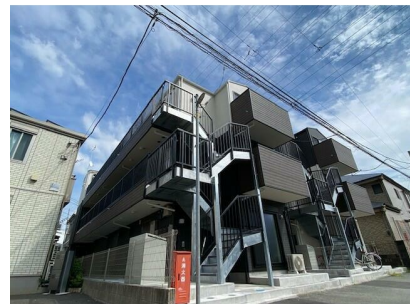


# FOR RENT

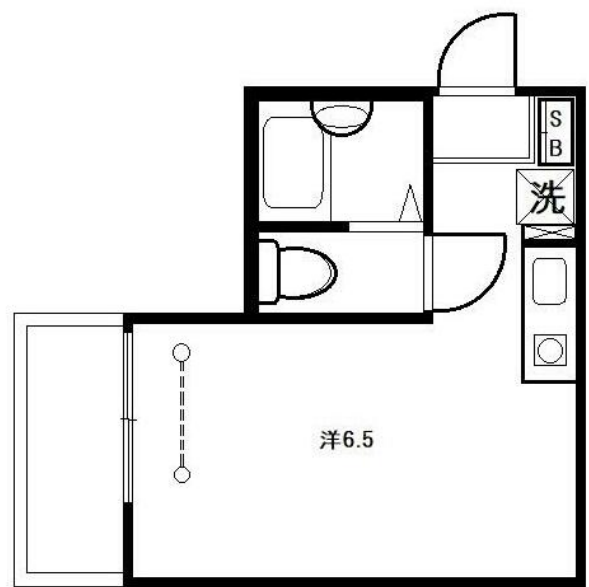
賃料	管理費等
53,000円	3,000円

2 F 以上,角住戸,閑静な住宅街

【外観】



【間取り図】



間取り	1R		
敷金	無	礼金	無
敷引/償却金	-	保証金	無
物件種別	アパート		
建物名・部屋番号	シャンテ・ピナ 201号室		
物件所在地	神奈川県厚木市旭町4丁目8-25-2		
交通	小田急線 本厚木駅 徒歩13分 相模線 社家駅 徒歩32分		
間取詳細	洋室(6.5畳)		
構造・規模	木造 3階建 2階		
専有面積	17.51㎡	向き	南
築年月	2022年8月	契約期間	2年
損害保険	有 18,000円 24ヶ月	入居時期	相談
駐車場			
設備	IHクッキングヒーター,TVインターホン,エアコン,シューズボックス,ネット使用料不要,バス・トイレ		
その他費用	[備考] ・契約条件:ミツウロコでんきの利用申込をする事・1年未満の解約は短期解約違約金有賃料1か月分		
入居諸条件			
保証会社	必須 初回賃料等総額の50%・年1万円~		
備考			

図面と現況が異なる場合は現況が優先となります。

間取りの「S」はサービスルーム(納戸)です。

情報更新日2026年6月16日

No.C0002622689



神奈川知事(1)第32293号  
公益社団法人全日本不動産協会 神奈川県本部  
**ユーミーらいふ東海大学前店(株)ユーミーネット西湘**  
神奈川県秦野市南矢名1丁目14-9 金関ビル  
TEL:0463-72-7220 FAX:0463-72-7221  
E-mail: tokaidaigakumae-shop@you-me-life-gr.jp  
URL: http://www.shonanchintai.com/



携帯サイトから物件詳細を閲覧できます!

取引態様	手数料負担の割合	貸主	0%	借主	100%
仲介先物	手数料配分の割合	元付	0%	客付	100%