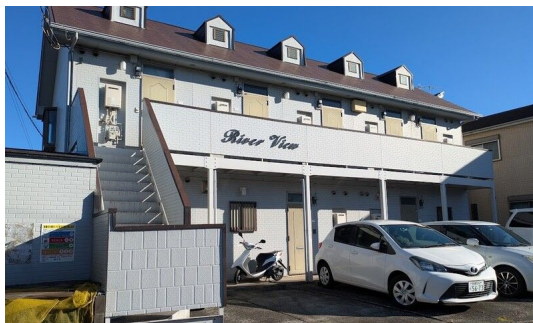


FOR RENT

賃料	管理費等
50,000円	0円

角住戸,出窓,閑静な住宅街

【外観】



【間取り図】



間取り	2DK		
敷金	無	礼金	無
敷引/償却金	-	保証金	-
物件種別	アパート		
建物名・部屋番号	リバービュー 101号室		
物件所在地	神奈川県厚木市下依知3丁目23-3		
交通	小田急線 本厚木駅 バス12分 下依知入口 バス停徒歩10分		
間取詳細	DK(4.5畳) 洋室(6畳) 洋室(4.5畳)		
構造・規模	木造 2階建 1階		
専有面積	35㎡	向き	東
築年月	1993年3月	契約期間	2年
損害保険	有 18,000円 24ヶ月	入居時期	相談
駐車場	有(敷地内) 5000円/月~		
設備	エアコン,ガスコンロ設置可,ガス給湯,キッチンに窓,シャワー,シューズボックス,トイレ有,ネット使用		
その他費用	[一時金] 契約時クリーニング代:55,000円 鍵交換代:17,600円 [備考] ・6ヶ月未満の解約は短期解約違約金1ヶ月分あり		
入居諸条件	二人可		
保証会社	必須 利用必須初回保証料:賃料の50%決済手数料:毎月330円年間保証料:1年毎に10,000円		
備考			

図面と現況が異なる場合は現況が優先となります。

間取りの「S」はサービスルーム(納戸)です。

情報更新日2026年6月16日

No.C0002622732

お問合せ先



神奈川県知事(1)第32293号
公益社団法人全日本不動産協会 神奈川県本部

ユーミーらいふ東海大学前店(株)ユーミーネット西湘

神奈川県秦野市南矢名1丁目14-9 金関ビル
TEL:0463-72-7220 FAX:0463-72-7221
E-mail: tokaidaigakumae-shop@you-me-life-gr.jp
URL: http://www.shonanchintai.com/



携帯サイトから物件詳細を閲覧できます!

取引態様	手数料負担の割合	貸主	借主
仲介先物	手数料配分の割合	元付	客付