

FOR RENT

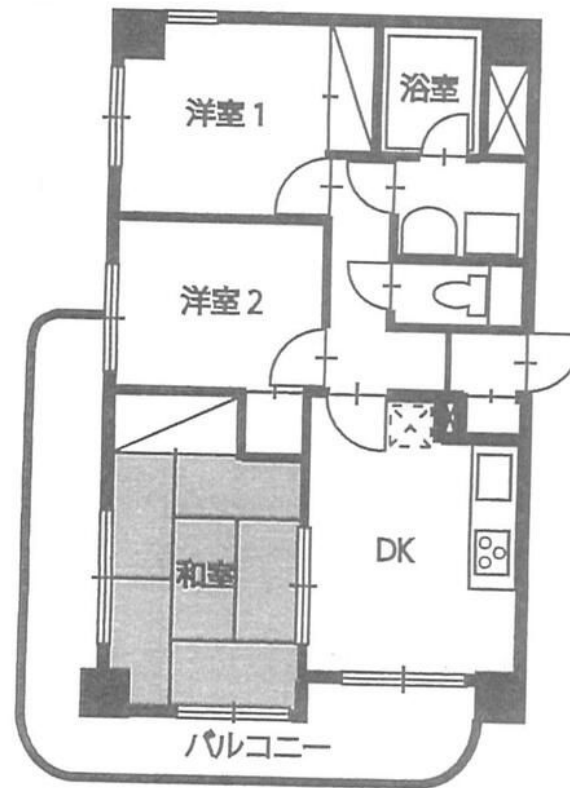
賃料	管理費等
66,000円	4,000円

2 F 以上, 2 面バルコニー, 2 面採光, 3 面採光, L 字型バルコニー, オートロック, 角住戸, 閑静な住宅街

【外観】



【間取り図】



間取り	3DK		
敷金	1ヶ月	礼金	無
敷引/償却金	- 無	保証金	無
物件種別	マンション		
建物名・部屋番号			
物件所在地	神奈川県秦野市鶴巻南4丁目		
交通	小田急線 東海大学前駅 徒歩18分 小田急線 鶴巻温泉駅 徒歩1分		
間取詳細			
構造・規模	鉄筋コンクリート 5階建 4階		
専有面積	54.76㎡	向き	南西
築年月	1994年10月	契約期間	2年
損害保険	有 20,000円 24ヶ月	入居時期	相談
駐車場	有(敷地内) 7700円/月 ~ 駐輪場		
設備	2口コンロ, B S, C A T V, エアコン, ガスキッチン, シャワー, シャワー付洗面台, シューズボックス, ト		
その他費用			
入居諸条件	ペット不可 事務所不可 楽器等の使用不可 二人可		
保証会社	必須 その他保証料: 初回50% 更新30%		
備考	こちらの部屋はネット契約可能物件、契約時にご来店不要です。またご入居に合わせて提携引越し業者のご紹介、家具・家電のレンタルサービスも充実しています。		

図面と現況が異なる場合は現況が優先となります。

間取りの「S」はサービスルーム(納戸)です。

情報更新日2026年6月29日

No.C0002644114

お問合せ先



神奈川県知事(1)第32293号
公益社団法人全日本不動産協会 神奈川県本部

ユーミーらいふ東海大学前店(株)ユーミーネット西湘

神奈川県秦野市南矢名1丁目14-9 金関ビル
TEL:0463-72-7220 FAX:0463-72-7221
E-mail: tokaidaigakumae-shop@you-me-life-gr.jp
URL: http://www.shonanchintai.com/



携帯サイトから物件詳細を閲覧できます!

取引態様	手数料負担の割合	貸主	借主
仲介先物	手数料配分の割合	元付	客付