

FOR RENT

賃料	管理費等
20,000円	0円

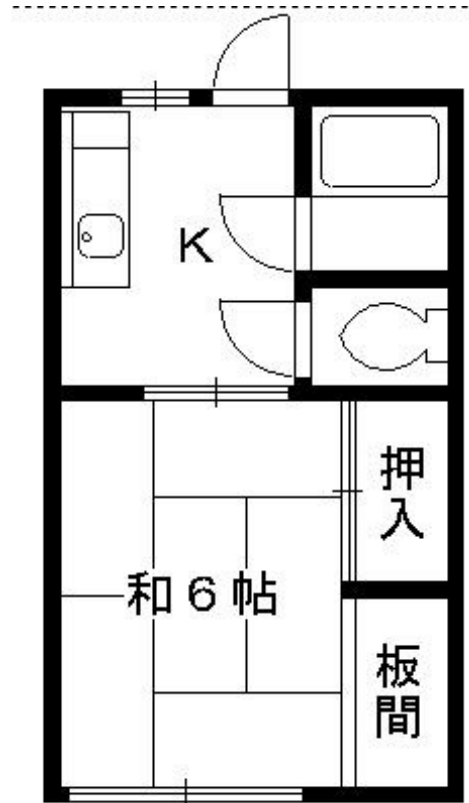
スーパーや薬駅局、コンビニなどが周辺にあるた

角住戸,閑静な住宅街

【外観】



【間取り図】



図面と現況が異なる場合は現況が優先となります。

間取りの「S」はサービスルーム(納戸)です。

間取り	1K		
敷金	無	礼金	無
敷引/償却金	- 無	保証金	無
物件種別	アパート		
建物名・部屋番号	猪俣ハイツ		
物件所在地	神奈川県平塚市南金目2260		
交通	小田急線 東海大学前駅 徒歩30分 小田急線 鶴巻温泉駅 徒歩36分		
間取詳細	K(3畳) 洋室(6畳)		
構造・規模	軽量鉄骨 2階建 2階		
専有面積	22㎡	向き	南東
築年月	1983年4月	契約期間	2年
損害保険	有 18,000円 24ヶ月	入居時期	即時
駐車場	無		
設備	エアコン,シャワー,トイレ有,ネット専用回線,バス・トイレ別,バス有,フローリング,押入,給湯,収納		
その他費用	[月次費用] ユーミー安心サービス: 3,300円		
入居諸条件	ペット不可 学生限定 単身可		
保証会社	必須 初回保証料: 月額総賃料60% (最低保証料35,000円) 月額保証料: 825円		
備考	ユーミーらいふの物件なら東海大学徒歩1分の系列カフェがお得にご利用いただけます 物件のご案内や大学生生活なども学生アルバイトが教えてくれます! 店舗スタッフも東海大卒業生がいます		

情報更新日2026年4月19日

No.83149

お問合せ先



神奈川県知事(1)第32293号
公益社団法人全日本不動産協会 神奈川県本部

ユーミーらいふ東海大学前店(株)ユーミーネット西湘

神奈川県秦野市南矢名1丁目14-9 金関ビル
TEL:0463-72-7220 FAX:0463-72-7221
E-mail: tokaidaigakumae-shop@you-me-life-gr.jp
URL: http://www.shonanchintai.com/



携帯サイトから物件詳細を閲覧できます!

取引態様	手数料負担の割合	貸主	借主
仲介先物	手数料配分の割合	元付	客付