

FOR RENT

| | |
|---------|------|
| 賃料 | 管理費等 |
| 20,000円 | 0円 |

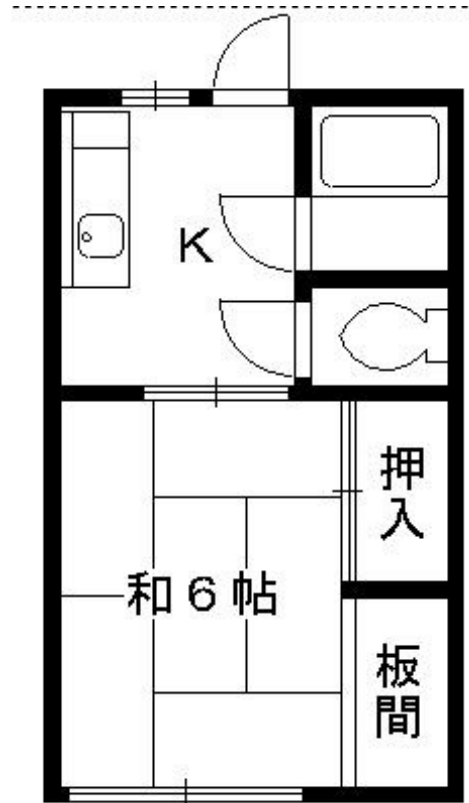
スーパーや薬駅局、コンビニなどが周辺にあるた

角住戸,閑静な住宅街

【外観】



【間取り図】



図面と現況が異なる場合は現況が優先となります。

間取りの「S」はサービスルーム(納戸)です。

| | | | |
|----------|--|------|----|
| 間取り | 1K | | |
| 敷金 | 無 | 礼金 | 無 |
| 敷引/償却金 | - 無 | 保証金 | 無 |
| 物件種別 | アパート | | |
| 建物名・部屋番号 | 猪俣ハイツ | | |
| 物件所在地 | 神奈川県平塚市南金目2260 | | |
| 交通 | 小田急線 東海大学前駅 徒歩30分 小田急線 鶴巻温泉駅 徒歩36分 | | |
| 間取詳細 | K(3畳) 洋室(6畳) | | |
| 構造・規模 | 軽量鉄骨 2階建 2階 | | |
| 専有面積 | 22㎡ | 向き | 南東 |
| 築年月 | 1983年4月 | 契約期間 | 2年 |
| 損害保険 | 有 18,000円 24ヶ月 | 入居時期 | 即時 |
| 駐車場 | 無 | | |
| 設備 | エアコン,シャワー,トイレ有,ネット専用回線,バス・トイレ別,バス有,フローリング,押入,給湯,収納 | | |
| その他費用 | [月次費用] ユーミー安心サービス: 3,300円 | | |
| 入居諸条件 | ペット不可 学生限定 単身可 | | |
| 保証会社 | 必須 初回保証料: 月額総賃料60% (最低保証料35,000円) 月額保証料: 825円 | | |
| 備考 | ユーミーらいふの物件なら東海大学徒歩1分の系列カフェがお得にご利用いただけます 物件のご案内や大学生活なども学生アルバイトが教えてくれます! 店舗スタッフも東海大卒業生がいます | | |

情報更新日2026年6月7日

No.C0001030121

お問合せ先



神奈川県知事(1)第32293号
公益社団法人全日本不動産協会 神奈川県本部

ユーミーらいふ秦野店(株)ユーミーネット西湘

神奈川県秦野市大秦町1-4 DOMO OCHIビル1階
TEL:0463-85-6500 FAX:0463-82-9411
E-mail: hadano-shop@you-me-life-gr.jp
URL: http://www.shonanchintai.com/



携帯サイトから物件詳細を閲覧できます!

| | | | |
|------|----------|----|----|
| 取引態様 | 手数料負担の割合 | 貸主 | 借主 |
| 仲介先物 | 手数料配分の割合 | 元付 | 客付 |