

# FOR RENT

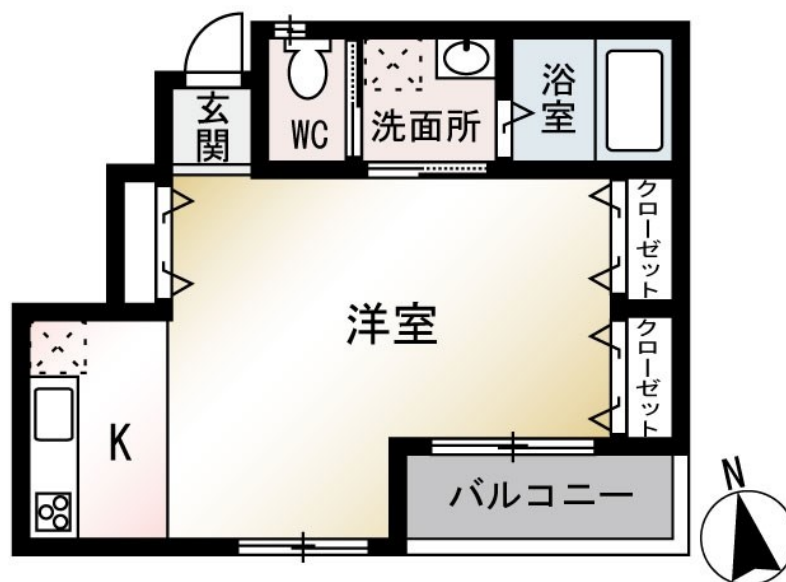
賃料	管理費等
53,500円	4,000円

寝室 8 畳以上, 当社管理物件, 高台に立地, 平置駐車場

【外観】



【間取り図】



間取り	1K		
敷金	無	礼金	無
敷引 / 償却金	-	保証金	-
物件種別	アパート		
建物名・部屋番号	テアトル綾 103号室		
物件所在地	神奈川県秦野市今泉893-2		
交通	小田急線 秦野駅 徒歩15分 小田急線 渋沢駅 徒歩49分		
間取詳細	洋室(8.6畳) K(1.8畳)		
構造・規模	木造 2階建 1階		
専有面積	25.63㎡	向き	南
築年月	2012年11月	契約期間	2年
損害保険	有 18,000円 24ヶ月	入居時期	2026年3月上旬
駐車場	有(敷地内) 5500円/月 ~ 駐輪場		
設備	2口コンロ, C A T V, T V インターホン, インターホン, エアコン, ガスキッチン, ガスコンロ設置済, クロ		
その他費用	[一時金] 鍵設定変更料: 16,500円 [月次費用] ユーミー安心サービス : 3,300円		
入居諸条件	ペット不可 事務所不可 楽器等の使用不可 法人可		
保証会社	必須 初回保証料: 家賃等合計の50%、月額保証料1.5%		
備考			

図面と現況が異なる場合は現況が優先となります。

間取りの「S」はサービスルーム(納戸)です。

情報更新日2026年1月6日

No.C0002050207

お問合せ先



神奈川県知事(1)第32293号  
公益社団法人全日本不動産協会 神奈川県本部

**ユーミーらいふ秦野店(株)ユーミーネット西湘**

神奈川県秦野市大秦町1-4 DOMO OCHIビル1階  
TEL:0463-85-6500 FAX:0463-82-9411  
E-mail: hadano-shop@you-me-life-gr.jp  
URL: http://www.shonanchintai.com/



携帯サイトから物件詳細を閲覧できます！

取引態様	手数料負担の割合	貸主	借主
貸主	手数料配分の割合	元付	客付