

# FOR RENT

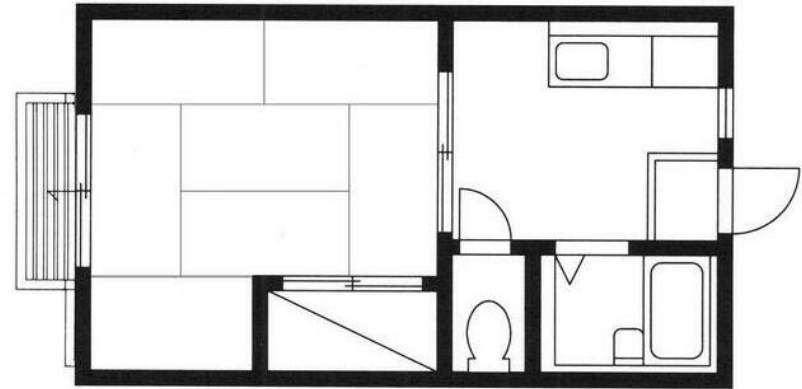
賃料	管理費等
32,000円	0円

2 F 以上,角住戸,最上階,上階無し,閑静な住宅街

【外観】



【間取り図】



間取り	1K		
敷金	2ヶ月	礼金	1ヶ月
敷引/償却金	-	保証金	-
物件種別	アパート		
建物名・部屋番号	南峰岸ハウス 201号室		
物件所在地	神奈川県伊勢原市上粕屋403-2		
交通	小田急線 伊勢原駅 バス8分 片町(伊勢原市) バス停徒歩2分		
間取詳細	和室(7畳)		
構造・規模	軽量鉄骨 2階建 1階		
専有面積	23.77㎡	向き	南
築年月	1988年3月	契約期間	2年
損害保険	有	入居時期	即時
駐車場	無 駐輪場 バイク置き場		
設備	エアコン,ガスコンロ設置済,シャワー,トイレ有,ネット使用料不要,バス・トイレ別,温水洗浄便座,給湯		
その他費用			
入居諸条件			
保証会社	必須 加入要		
備考			

図面と現況が異なる場合は現況が優先となります。

間取りの「S」はサービスルーム(納戸)です。

情報更新日2026年6月13日

No.C0002450741



神奈川知事(1)第32293号  
 公益社団法人全日本不動産協会 神奈川県本部  
**ユーミーらいふ秦野店(株)ユーミーネット西湘**  
 神奈川県秦野市大秦町1-4 DOMO OCHIビル1階  
 TEL:0463-85-6500 FAX:0463-82-9411  
 E-mail: hadano-shop@you-me-life-gr.jp  
 URL: http://www.shonanchintai.com/



携帯サイトから物件詳細を閲覧できます!

取引態様	手数料負担の割合	貸主	0%	借主	100%
仲介先物	手数料配分の割合	元付	0%	客付	100%