

FOR RENT

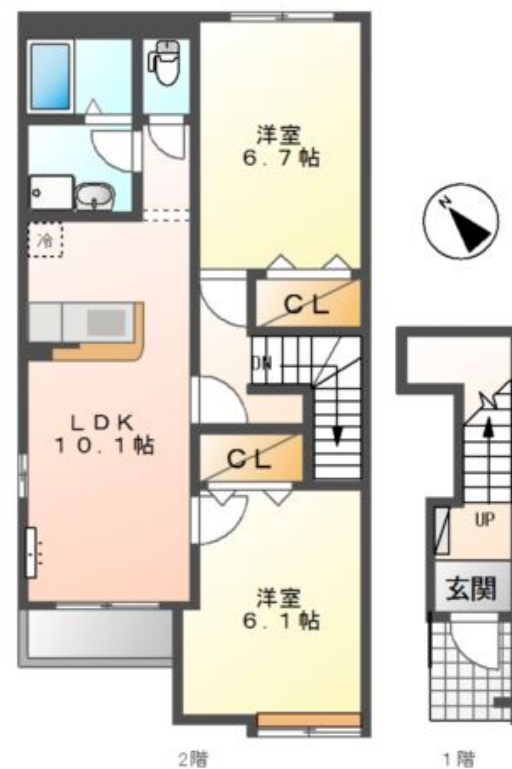
賃料	管理費等
62,000円	3,200円

2F以上 角住戸

【外観】



【間取り図】



図面と現況が異なる場合は現況が優先となります。

間取りの「S」はサービスルーム(納戸)です。

間取り	2LDK		
敷金	1ヶ月	礼金	無
敷引/償却金	-	保証金	無
物件種別	アパート		
建物名・部屋番号	ソフィア		
物件所在地	神奈川県秦野市戸川		
交通	小田急線 渋沢駅 バス11分 平和橋 バス停徒歩6分		
間取詳細	洋室(6.7畳) 洋室(6.4畳) LDK(10.1畳)		
構造・規模	木造 2階建 2階		
専有面積	54.54㎡	向き	南西
築年月	2010年3月	契約期間	2年
損害保険		入居時期	2026年6月上旬
駐車場	有(敷地内) 5500円/月 ~ null駐車可		
設備	カウンターキッチン パス・トイレ別 追い焚き風呂 浴室乾燥 シャワー トイレ有 温水洗浄便座		
その他費用	[一時金] 消毒施工料(当社扱)(入居時のみ) : 17,050円		
入居諸条件			
保証会社	必須 保証人代行サービス保証料・家賃集金サービス手数料 : 10,000円/入居時、以降は月額賃料の1%/毎月(入居期間中)、他プラン有		
備考			

情報更新日2026年5月7日

No.C0002562843

お問合せ先



神奈川県知事(1)第32293号
公益社団法人全日本不動産協会 神奈川県本部

ユーミーらいふ秦野店(株)ユーミーネット西湘

神奈川県秦野市大秦町1-4 DOMO OCHIビル1階
TEL:0463-85-6500 FAX:0463-82-9411
E-mail: hadano-shop@you-me-life-gr.jp
URL: http://www.shonanchintai.com/



携帯サイトから物件詳細を閲覧できます!

取引態様	手数料負担の割合	貸主	0%	借主	100%
仲介先物	手数料配分の割合	元付	0%	客付	100%