

FOR RENT

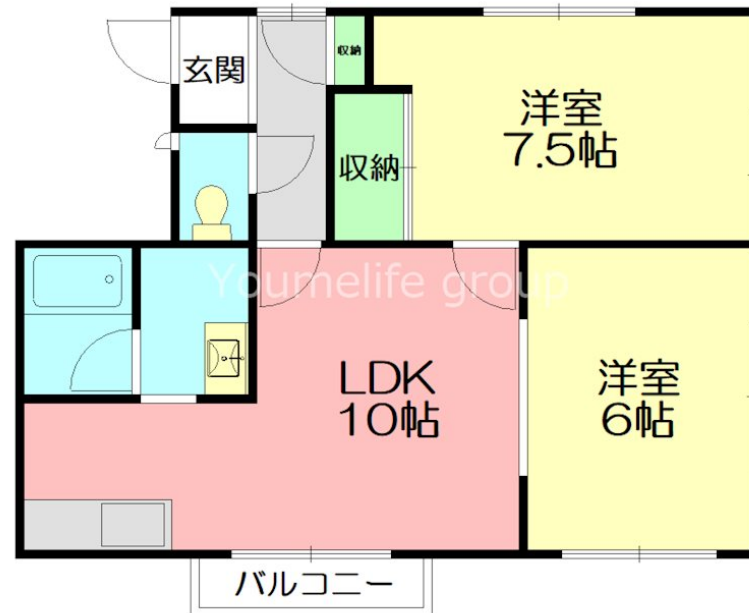
| | |
|---------|------|
| 賃料 | 管理費等 |
| 50,000円 | 0円 |

2 F 以上, 3 面採光, 角住戸, 最上階, 上階無し, 2 x 4 工法, 平置駐車場

【外観】



【間取り図】



| | | | |
|----------|---|------|----|
| 間取り | 2LDK | | |
| 敷金 | 無 | 礼金 | 無 |
| 敷引 / 償却金 | - | 保証金 | - |
| 物件種別 | アパート | | |
| 建物名・部屋番号 | メゾンマイネル 201号室 | | |
| 物件所在地 | 神奈川県伊勢原市三ノ宮1235-2 | | |
| 交通 | 小田急線 伊勢原駅 バス15分 三の宮 バス停徒歩3分 | | |
| 間取詳細 | 洋室(6畳) 洋室(7.5畳) LDK(10畳) | | |
| 構造・規模 | 木造 2階建 2階 | | |
| 専有面積 | 50.07㎡ | 向き | 南 |
| 築年月 | 1988年4月 | 契約期間 | 2年 |
| 損害保険 | 有 18,700円 24ヶ月 | 入居時期 | 即時 |
| 駐車場 | 有(敷地内) 3000円/月 ~ 駐輪場 | | |
| 設備 | エアコン, ガスキッチン, ガスコンロ設置可, トイレ有, バス・トイレ別, フローリング, 給湯, 室内洗濯機置 | | |
| その他費用 | [一時金] 鍵交換代等 : 19,800円 退去時室内清掃代 : 66,000円 | | |
| 入居諸条件 | 二人可 | | |
| 保証会社 | 必須 新日本保証株式会社 (保証料 : 36,400円) 更新料なし | | |
| 備考 | | | |

図面と現況が異なる場合は現況が優先となります。

間取りの「S」はサービスルーム(納戸)です。

情報更新日2026年6月29日

No.C0000688357

お問合せ先



神奈川県知事(1)第32293号
公益社団法人全日本不動産協会 神奈川県本部

ユーミーらいふ伊勢原店(株)ユーミーネット西湘

神奈川県伊勢原市桜台1丁目21-1 ドマーニ桜台A
TEL:0463-73-6481 FAX:0463-73-6482
E-mail: isehara@you-me-life-gr.jp
URL: http://www.shonanchintai.com/



携帯サイトから物件詳細を閲覧できます!

| | | | |
|------|----------|----|----|
| 取引態様 | 手数料負担の割合 | 貸主 | 借主 |
| 仲介先物 | 手数料配分の割合 | 元付 | 客付 |