

FOR RENT

賃料	管理費等
20,000円	0円

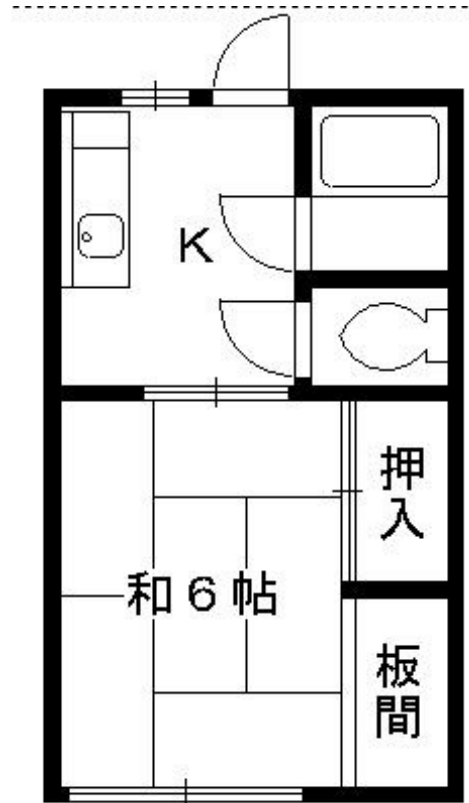
スーパーや薬駅局、コンビニなどが周辺にあるた

角住戸,閑静な住宅街

【外観】



【間取り図】



図面と現況が異なる場合は現況が優先となります。

間取りの「S」はサービスルーム(納戸)です。

間取り	1K		
敷金	無	礼金	無
敷引/償却金	- 無	保証金	無
物件種別	アパート		
建物名・部屋番号	猪俣ハイツ		
物件所在地	神奈川県平塚市南金目2260		
交通	小田急線 東海大学前駅 徒歩30分 小田急線 鶴巻温泉駅 徒歩36分		
間取詳細	K(3畳) 洋室(6畳)		
構造・規模	軽量鉄骨 2階建 2階		
専有面積	22㎡	向き	南東
築年月	1983年4月	契約期間	2年
損害保険	有 18,000円 24ヶ月	入居時期	即時
駐車場	無		
設備	エアコン,シャワー,トイレ有,ネット専用回線,バス・トイレ別,バス有,フローリング,押入,給湯,収納		
その他費用	[月次費用] ユーミー安心サービス: 3,300円		
入居諸条件	ペット不可 学生限定 単身可		
保証会社	必須 初回保証料: 月額総賃料60% (最低保証料35,000円) 月額保証料: 825円		
備考	ユーミーらいふの物件なら東海大学徒歩1分の系列カフェがお得にご利用いただけます 物件のご案内や大学生活なども学生アルバイトが教えてくれます! 店舗スタッフも東海大卒業生がいます		

情報更新日2026年4月23日

No.C0001029125

お問合せ先



神奈川県知事(1)第32293号
公益社団法人全日本不動産協会 神奈川県本部

ユーミーらいふ伊勢原店(株)ユーミーネット西湘

神奈川県伊勢原市桜台1丁目21-1 ドマーニ桜台A
TEL:0463-73-6481 FAX:0463-73-6482
E-mail: isehara@you-me-life-gr.jp
URL: http://www.shonanchintai.com/



携帯サイトから物件詳細を閲覧できます!

取引態様	手数料負担の割合	貸主	借主
仲介先物	手数料配分の割合	元付	客付