

# FOR RENT

賃料	管理費等
59,000円	3,000円

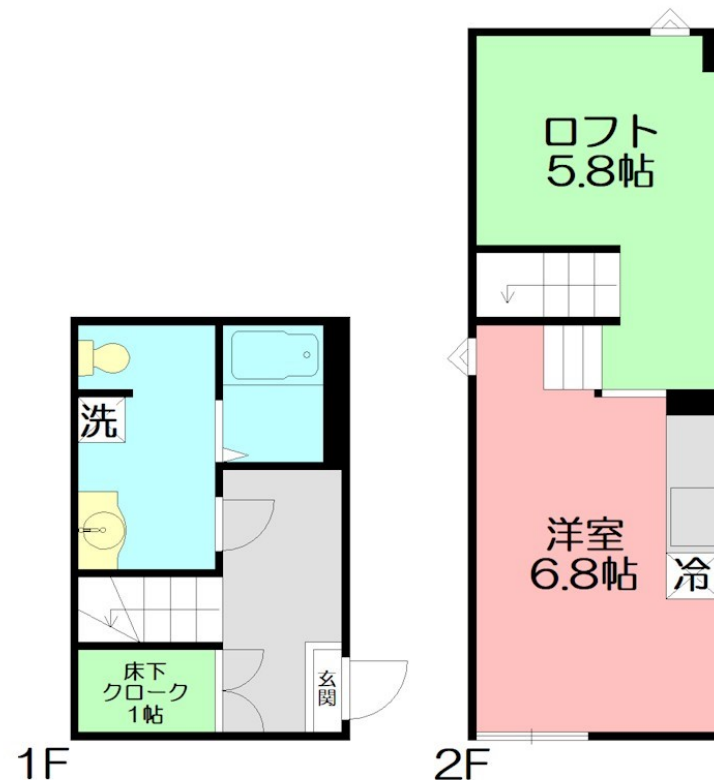
## 2026年度の東海大学生必見！3月入居OKの弊社管

ロフト,角住戸

【外観】



【間取り図】



図面と現況が異なる場合は現況が優先となります。

間取りの「S」はサービスルーム(納戸)です。

間取り	1K		
敷金	無	礼金	1ヶ月
敷引 / 償却金	-	保証金	無
物件種別	テラスハウス		
建物名・部屋番号	アミティテラス 103号室		
物件所在地	神奈川県平塚市北金目2丁目1-10		
交通	小田急線 東海大学前駅 徒歩22分 小田急線 鶴巻温泉駅 徒歩28分		
間取詳細	洋室(6.8畳) ロフト(5.8畳)		
構造・規模	木造 2階建 1-2階		
専有面積	22.36㎡	向き	西
築年月	2019年2月	契約期間	2年
損害保険		入居時期	2026年3月下旬
駐車場	無 駐輪場 バイク置き場		
設備	2口コンロ,TVインターホン,インターネット専用線配線済み,インターホン,エアコン,ガスキッチン,キ		
その他費用	[月次費用] ユーミー安心サービス : 3,300円		
入居諸条件	学生歓迎		
保証会社	必須 月額総賃料の50%(最低保証料30,000円) 月額保証料1.5%		
備考	2026年度の東海大学生必見！3月入居OKの弊社管理物件なら、東海大学北門から徒歩1分の「ユーミーカフェ」で軽食やドリンクが毎日無料、さらに書面いらずのオンライン電子契約&リモート相談にも対応しているから、お部屋探しがラクラク&超おトク！契約金のカード決済が可能。決済手数料も弊社負担です。ユーミーらいふグループ管理物件です。お問い合わせはユーミーらいふまでお気軽にご連絡ください。		

情報更新日2026年1月14日

No.C0001352537

お問合せ先



神奈川県知事(1)第32293号  
公益社団法人全日本不動産協会 神奈川県本部

ユーミーらいふ伊勢原店(株)ユーミーネット西湘

神奈川県伊勢原市桜台1丁目21-1 ドマーニ桜台A  
TEL:0463-73-6481 FAX:0463-73-6482  
E-mail: isehara@you-me-life-gr.jp  
URL: http://www.shonanchintai.com/



携帯サイトから物件詳細を閲覧できます！

取引態様	手数料負担の割合	貸主	借主
仲介元付(専任)	手数料配分の割合	元付	客付