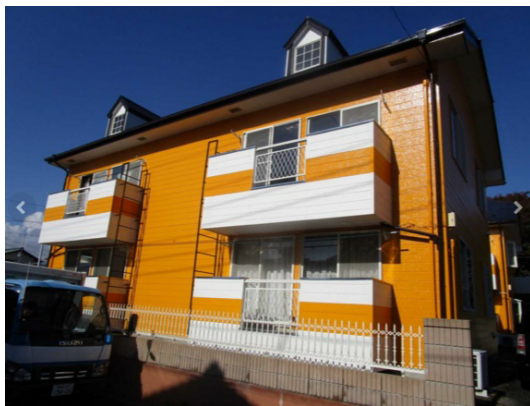


FOR RENT

| | |
|---------|------|
| 賃料 | 管理費等 |
| 45,000円 | 0円 |

2 F 以上,最上階,上階無し,陽当たり良好

【外観】



【間取り図】



| | | | |
|----------|---|------|----|
| 間取り | 1K | | |
| 敷金 | 1ヶ月 | 礼金 | 無 |
| 敷引/償却金 | - | 保証金 | - |
| 物件種別 | アパート | | |
| 建物名・部屋番号 | ピラマーサA 2C号室 | | |
| 物件所在地 | 神奈川県小田原市西酒匂1丁目2-5 | | |
| 交通 | 東海道本線(東日本) 鴨宮(神奈川)駅 徒歩17分 東海道本線(東日本) 小田原駅 徒歩41分 | | |
| 間取詳細 | | | |
| 構造・規模 | 軽量鉄骨 2階建 2階 | | |
| 専有面積 | 19.8㎡ | 向き | 南 |
| 築年月 | 1990年3月 | 契約期間 | 2年 |
| 損害保険 | 有 18,000円 24ヶ月 | 入居時期 | 即時 |
| 駐車場 | 有(敷地内) 6600円/月 ~ 駐輪場 | | |
| 設備 | CATV,エアコン,ガスキッチン,ガスコンロ設置済,クローゼット,シャワー,シューズボックス,トイレ | | |
| その他費用 | [一時金] 鍵交換費用: 16,500円 退去時クリーニング費用: 50,000円 [月次費用] ユーミー安心サービス : 3,300円 | | |
| 入居諸条件 | | | |
| 保証会社 | 必須 初回保証料: 総賃料50%(最低保証料30,000円) 月額: 825円 | | |
| 備考 | 日当たり良好! エアコン付きのお部屋です。こちらの部屋はネット契約可能物件、契約時にご来店不要です。またご入居に合わせて提携引越し業者のご紹介、家具・家電のレンタルサービスも充実しています。 | | |

図面と現況が異なる場合は現況が優先となります。

間取りの「S」はサービスルーム(納戸)です。

情報更新日2025年9月26日

No.C0001524516

お問合せ先



神奈川県知事(1)第32293号
公益社団法人全日本不動産協会 神奈川県本部

ユーミーらいふ伊勢原店(株)ユーミーネット西湘

神奈川県伊勢原市桜台1丁目21-1 ドマーニ桜台A
TEL:0463-73-6481 FAX:0463-73-6482
E-mail: isehara@you-me-life-gr.jp
URL: http://www.shonanchintai.com/



携帯サイトから物件詳細を閲覧できます!

| | | | |
|----------|----------|----|----|
| 取引態様 | 手数料負担の割合 | 貸主 | 借主 |
| 仲介元付(一般) | 手数料配分の割合 | 元付 | 客付 |