

FOR RENT

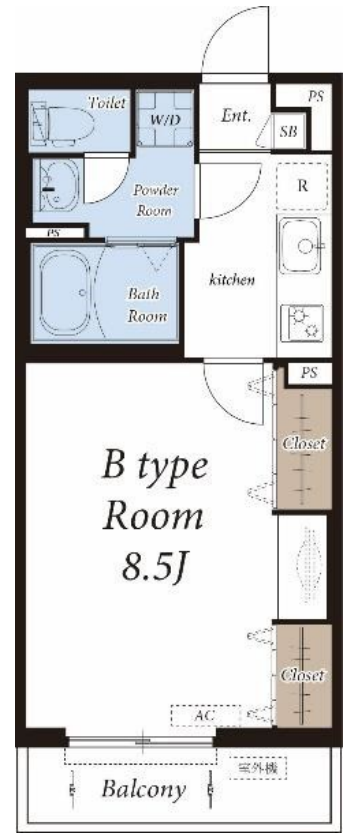
賃料	管理費等
77,000円	3,000円

2F以上,オートロック,ディンプルキー,寝室8畳以上,南面バルコニー,駅まで平坦,閑静な住宅街,始発駅,平坦地,メールボックス

【外観】



【間取り図】



図面と現況が異なる場合は現況が優先となります。

間取りの「S」はサービスルーム(納戸)です。

間取り	1K		
敷金	無	礼金	無
敷引/償却金	-	保証金	-
物件種別	マンション		
建物名・部屋番号	グレイス本厚木 207号室		
物件所在地	神奈川県厚木市元町7-20-2		
交通	小田急線 本厚木駅 徒歩12分 小田急線 海老名駅 徒歩36分		
間取詳細	洋室(8.5畳)		
構造・規模	鉄骨 3階建 2階		
専有面積	28.15㎡	向き	南東
築年月	2023年3月	契約期間	2年
損害保険	有 19,000円 24ヶ月	入居時期	即時
駐車場	無 駐輪場		
設備	24時間換気システム, 2口コンロ, エアコン, ガスキッチン, ガスコンロ設置済, クローゼット, クローゼット		
その他費用	[一時金] 退去時クリーニング費(入居時): 55,000円 リブリクラブ入会費(初回のみ): 7,700円 室内消毒代(入居時): 16,500円 鍵交換代(入居時): 24,200円 [月次費用] リブリクラブ会費: 2,200円 [備考] ○法人契約の場合は礼金1ヶ月増額○短期解約違約金有り(1年未満の解約は賃料管理費の1ヶ月分) BS: 別途契約		
入居諸条件	ペット不可 事務所不可 楽器等の使用不可		
保証会社	必須 備考: 株式会社エボスカード: ベーシック100 基本保証料: 月額支払合計の100% 学生プラン有り: C(キャンパス) 基本保証料: 15,000円 月次保証料: 月額支払合計の1.10%(全プラン対象)		
備考			

情報更新日2026年6月18日

No.C0001553075



神奈川知事(1)第32293号
公益社団法人全日本不動産協会 神奈川本部
ユーミーらいふ伊勢原店(株)ユーミーネット西湘
神奈川伊勢原市桜台1丁目21-1 ドマーニ桜台A
TEL:0463-73-6481 FAX:0463-73-6482
E-mail: isehara@you-me-life-gr.jp
URL: http://www.shonanchintai.com/



携帯サイトから物件詳細を閲覧できます!

取引態様	手数料負担の割合	貸主	借主
仲介先物	手数料配分の割合	元付	客付