

# FOR RENT

|         |      |
|---------|------|
| 賃料      | 管理費等 |
| 34,000円 | 0円   |

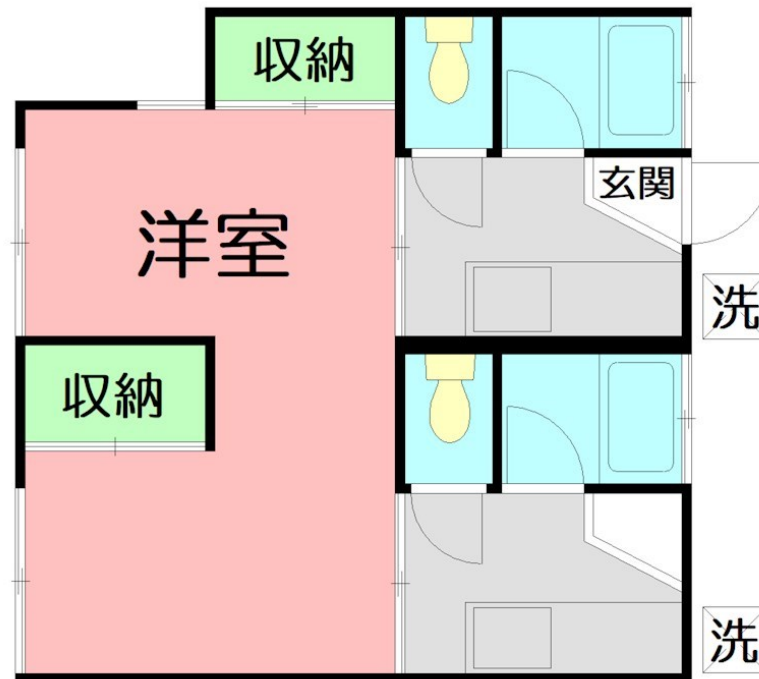
## 周辺にコンビニもあり便利な立地になります。人

周辺にコンビニもあり便利な立地になります。人気の1Kタイプの使いやすいアパートです。リフォーム済みできれいです。学生様にもおすすめ！

【外観】



【間取り図】



ユーミーカフェクラブ  
 入居者様特典  
 弊社管理物件にお住まいの東海大学生に限り一部カフェメニューが無料!!  
 詳しくは0463-72-7220まで

|          |                                                                                                           |      |    |
|----------|-----------------------------------------------------------------------------------------------------------|------|----|
| 間取り      | 1LDK                                                                                                      |      |    |
| 敷金       | 無                                                                                                         | 礼金   | 無  |
| 敷引/償却金   | -                                                                                                         | 保証金  | -  |
| 物件種別     | アパート                                                                                                      |      |    |
| 建物名・部屋番号 | サニーヒル2 202号室                                                                                              |      |    |
| 物件所在地    | 神奈川県秦野市南矢名2111-16                                                                                         |      |    |
| 交通       | 小田急線 東海大学前駅 徒歩11分<br>小田急線 鶴巻温泉駅 徒歩27分                                                                     |      |    |
| 間取詳細     |                                                                                                           |      |    |
| 構造・規模    | 木造 2階建 2階                                                                                                 |      |    |
| 専有面積     | 20.28㎡                                                                                                    | 向き   | 南  |
| 築年月      | 1983年2月                                                                                                   | 契約期間 | 2年 |
| 損害保険     |                                                                                                           | 入居時期 | 即時 |
| 駐車場      | 無 駐輪場                                                                                                     |      |    |
| 設備       | CATV, エアコン, ガスコンロ設置可, クローゼット, パス・トイレ別, 給湯, 洗濯機置場                                                          |      |    |
| その他費用    | [月次費用] 安心サービス : 3,300円                                                                                    |      |    |
| 入居諸条件    | ペット不可                                                                                                     |      |    |
| 保証会社     | 必須 初回保証料: 月額総賃料60% (最低保証料35000円) 月額保証料: 825円                                                              |      |    |
| 備考       | 東海大生限定! 弊社管理物件なら、東海大学北門から徒歩1分の「ユーミーカフェ」で軽食やドリンクが毎日無料、さらに書面いらずのオンライン電子契約&リモート相談にも対応しているから、お部屋探しがラクラク&超おトク! |      |    |

図面と現況が異なる場合は現況が優先となります。

間取りの「S」はサービスルーム(納戸)です。

情報更新日2026年6月9日

No.C0001839695



神奈川県知事(1)第32293号  
 公益社団法人全日本不動産協会 神奈川県本部

### ユーミーらいふ伊勢原店(株)ユーミーネット西湘

神奈川県伊勢原市桜台1丁目21-1 ドマーニ桜台A  
 TEL:0463-73-6481 FAX:0463-73-6482  
 E-mail: isehara@you-me-life-gr.jp  
 URL: http://www.shonanchintai.com/



携帯サイトから物件詳細を閲覧できます!

|      |          |    |    |    |      |
|------|----------|----|----|----|------|
| 取引態様 | 手数料負担の割合 | 貸主 | 0% | 借主 | 100% |
| 仲介先物 | 手数料配分の割合 | 元付 | 0% | 客付 | 100% |