

FOR RENT

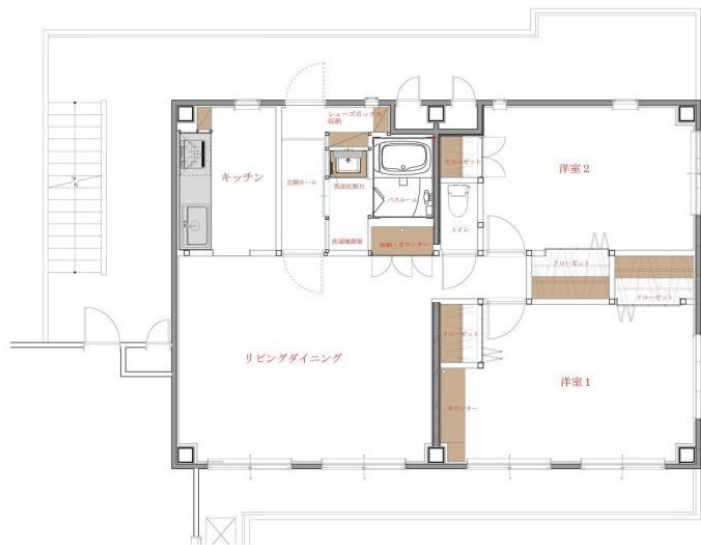
賃料	管理費等
175,000円	0円

1フロア2住戸, 2F以上, ダブルロック, ディンプルキー, フラットフロア, 角住戸, 出窓, 外壁タイル張り, 平置駐車場

【外観】



【間取り図】



間取り	2LDK		
敷金	2ヶ月	礼金	1ヶ月
敷引/償却金	-	保証金	-
物件種別	マンション		
建物名・部屋番号	栗田ビル 202号室		
物件所在地	神奈川県伊勢原市下落合6-1		
交通	小田急線 愛甲石田駅 バス15分 長沼 バス停徒歩4分		
間取詳細			
構造・規模	その他 3階建 2階		
専有面積	81㎡	向き	南
築年月	1992年8月	契約期間	3年
損害保険	有	入居時期	即時
駐車場	付(無料)		
設備	B S, T V インターホン, インターホン, ガスキッチン, ガスコンロ設置済, キッチンに窓, クローゼット, シ		
その他費用	[備考] 賃貸保証: 加入要、日本賃貸保証 / 事務所利用は、賃料が変わります。(25.3万)		
入居諸条件	ペット不可 楽器等の使用相談 二人可		
保証会社			
備考			

図面と現況が異なる場合は現況が優先となります。

間取りの「S」はサービスルーム(納戸)です。

情報更新日2026年5月13日

No.C0001866371

お問合せ先



神奈川県知事(1)第32293号
公益社団法人全日本不動産協会 神奈川県本部

ユーミーらいふ伊勢原店(株)ユーミーネット西湘

神奈川県伊勢原市桜台1丁目21-1 ドマーニ桜台A
TEL:0463-73-6481 FAX:0463-73-6482
E-mail: isehara@you-me-life-gr.jp
URL: http://www.shonanchintai.com/



携帯サイトから物件詳細を閲覧できます!

取引態様	手数料負担の割合	貸主	借主
仲介先物	手数料配分の割合	元付	客付