

FOR RENT

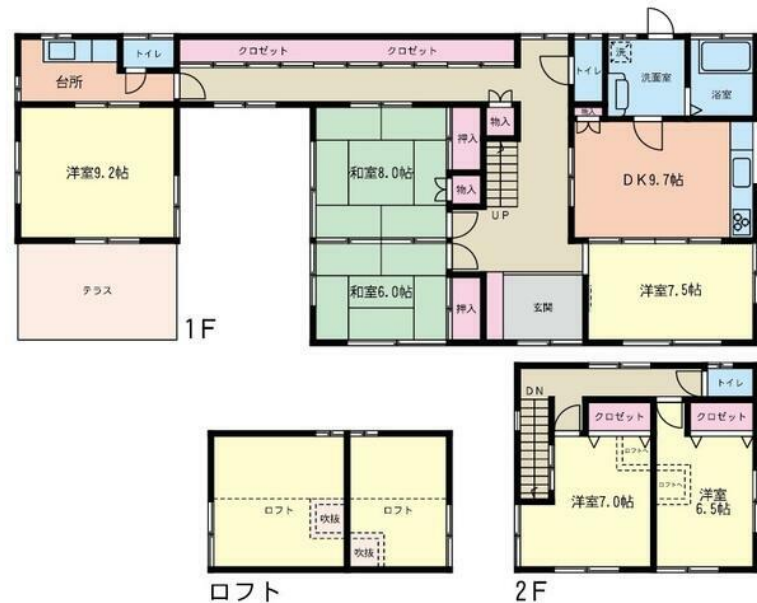
賃料	管理費等
115,000円	0円

ロフト,閑静な住宅街,分譲タイプ,平置駐車場

【外観】



【間取り図】



間取り	6DK		
敷金	2ヶ月	礼金	1ヶ月
敷引/償却金	-	保証金	-
物件種別	戸建		
建物名・部屋番号	水野貸家		
物件所在地	神奈川県伊勢原市子易1022		
交通	小田急線 伊勢原駅 バス18分 鳥居前 バス停徒歩1分		
間取詳細	和室(6畳) 和室(8畳) 洋室(9畳) 洋室(7畳) 洋室(6.5畳) 洋室(7.5畳)		
構造・規模	木造 2階建 階		
専有面積	181.77㎡	向き	南
築年月	1996年1月	契約期間	2年
損害保険	有	入居時期	即時
駐車場	付(無料) 2台駐車可		
設備	エアコン,システムキッチン,フローリング,給湯,室内洗濯機置場,収納有,床下収納,洗面所独立,洗面台		
その他費用	[月次費用] 雑費:400円		
入居諸条件			
保証会社	必須		
備考			

図面と現況が異なる場合は現況が優先となります。

間取りの「S」はサービスルーム(納戸)です。

情報更新日2026年6月11日

No.C0002103675



神奈川県知事(1)第32293号
公益社団法人全日本不動産協会 神奈川県本部

ユーミーらいふ伊勢原店(株)ユーミーネット西湘

神奈川県伊勢原市桜台1丁目21-1 ドマーニ桜台A
TEL:0463-73-6481 FAX:0463-73-6482
E-mail: isehara@you-me-life-gr.jp
URL: http://www.shonanchintai.com/



携帯サイトから物件詳細を閲覧できます!

取引態様	手数料負担の割合	貸主	0%	借主	100%
仲介先物	手数料配分の割合	元付	0%	客付	100%