

FOR RENT

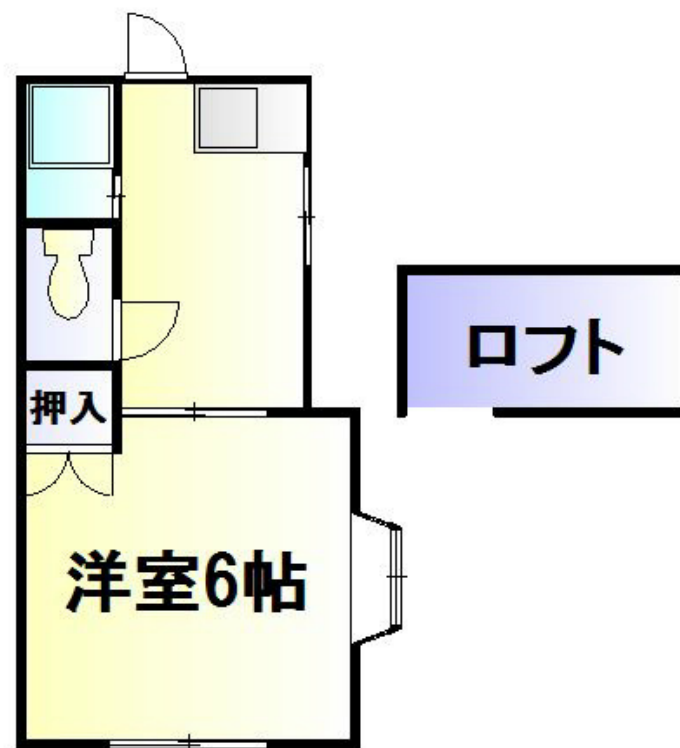
賃料	管理費等
36,000円	2,000円

2F以上,ロフト,陽当たり良好,駅まで平坦,閑静な住宅街,高台に立地,平坦地

【外観】



【間取り図】



間取り	1DK		
敷金	無	礼金	無
敷引/償却金	-	保証金	-
物件種別	アパート		
建物名・部屋番号	ラ・ソネット桜台 203号室		
物件所在地	神奈川県伊勢原市桜台 1丁目32-47		
交通	小田急線 伊勢原駅 徒歩5分 小田急線 鶴巻温泉駅 徒歩44分		
間取詳細	洋室(6畳) K(3畳)		
構造・規模	木造 2階建 2階		
専有面積	20㎡	向き	南
築年月	1987年12月	契約期間	2年
損害保険		入居時期	即時
駐車場	無 駐輪場		
設備	3点給湯,エアコン,ガスキッチン,ガスコンロ設置可,クローゼット,シャワー,トイレ有,ネット専用回線		
その他費用	[月次費用] ユーミー安心サービス : 3,300円		
入居諸条件			
保証会社	必須 初回保証料: 月額総賃料60% (最低保証料35,000円) 月額保証料: 825円		
備考	伊勢原駅から徒歩6分で通勤・通学に便利です。エアコン付なので夏も冬も快適な生活。伊勢原駅からの徒歩圏で3万台ですよ。		

図面と現況が異なる場合は現況が優先となります。

間取りの「S」はサービスルーム(納戸)です。

情報更新日2026年4月4日

No.C0002200580



神奈川県知事(1)第32293号
公益社団法人全日本不動産協会 神奈川県本部

ユーミーらいふ伊勢原店(株)ユーミーネット西湘

神奈川県伊勢原市桜台 1丁目 2 1 - 1 ドマーニ桜台 A
TEL:0463-73-6481 FAX:0463-73-6482
E-mail: isehara@you-me-life-gr.jp
URL: http://www.shonanchintai.com/



携帯サイトから物件詳細を閲覧できます!

取引態様	手数料負担の割合	貸主	0%	借主	100%
仲介元付(一般)	手数料配分の割合	元付	0%	客付	100%