

# FOR RENT

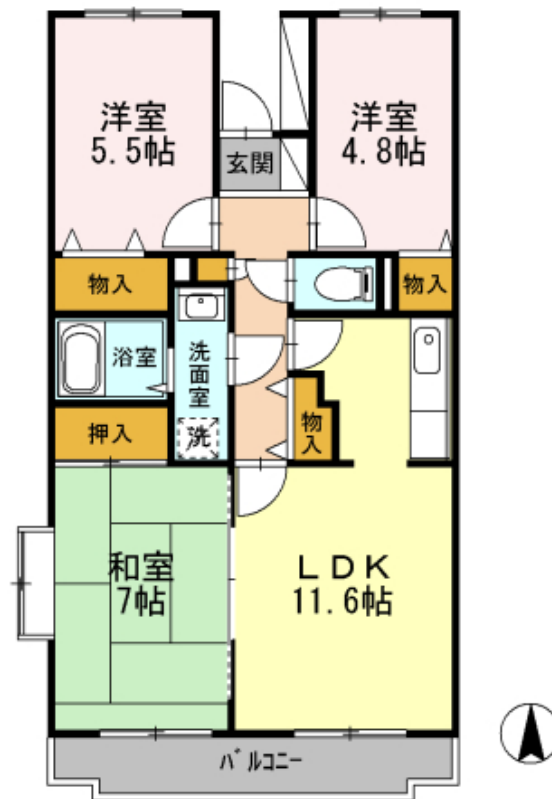
賃料	管理費等
69,000円	7,000円

2 F 以上,リビングの隣和室,角住戸,出窓,平置駐車場

【外観】



【間取り図】



間取り	3LDK		
敷金	無	礼金	無
敷引 / 償却金	-	保証金	-
物件種別	マンション		
建物名・部屋番号	Bellevue参番館 306号室		
物件所在地	神奈川県伊勢原市高森 7 丁目6-4		
交通	小田急線 愛甲石田駅 徒歩15分 小田急線 伊勢原駅 徒歩43分		
間取詳細	洋室(4.8畳) 洋室(5.5畳) 和室(7畳) LDK(11.6畳)		
構造・規模	鉄筋コンクリート 5階建 3階		
専有面積	66.73㎡	向き	南
築年月	1992年1月	契約期間	2年
損害保険	有	入居時期	即時
駐車場	有(敷地内) 5500円/月 ~ 駐輪場		
設備	TVインターホン,インターホン,エアコン,ガスコンロ設置済,シャワー,バス・トイレ別,フローリング,		
その他費用	[一時金] ルームクリーニング料金: 88,000円 [月次費用] 町内会: 250円		
入居諸条件	二人可		
保証会社	必須 初回保証料 3 5 0 0 0 円、月額保証料賃料等総額の 1 % + 8 0 0 円/月(その他商品あり)		
備考			

図面と現況が異なる場合は現況が優先となります。

間取りの「S」はサービスルーム(納戸)です。

情報更新日2026年1月17日

No.C0002370565

お問合せ先



神奈川県知事(1)第32293号  
公益社団法人全日本不動産協会 神奈川県本部

**ユーミーらいふ伊勢原店(株)ユーミーネット西湘**

神奈川県伊勢原市桜台 1 丁目 2 1 - 1 ドマーニ桜台 A  
TEL:0463-73-6481 FAX:0463-73-6482  
E-mail: isehara@you-me-life-gr.jp  
URL: http://www.shonanchintai.com/



携帯サイトから物件詳細を閲覧できます！

取引態様	手数料負担の割合	貸主	借主
仲介先物	手数料配分の割合	元付	客付