

FOR RENT

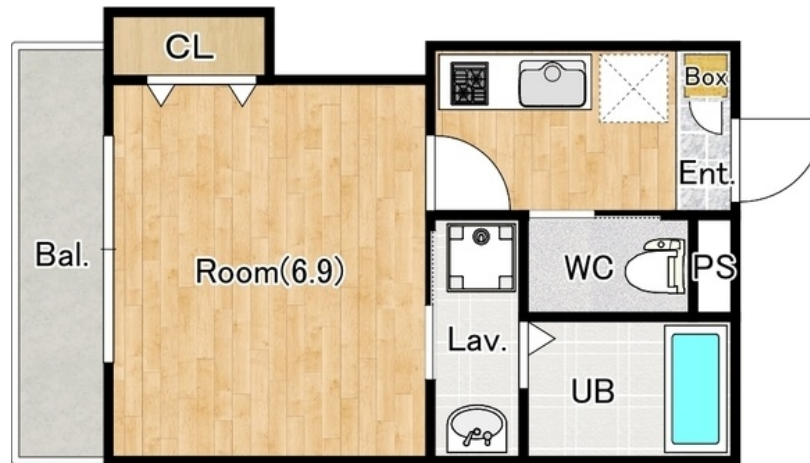
賃料	管理費等
63,000円	5,000円

オートロック,モニタ付オートロック

【外観】



【間取り図】



間取り	1K		
敷金	無	礼金	1ヶ月
敷引/償却金	-	保証金	-
物件種別	アパート		
建物名・部屋番号	ジューズン伊勢原 0102号室		
物件所在地	神奈川県伊勢原市池端212-2		
交通	小田急線 伊勢原駅 徒歩13分		
間取詳細	洋室(6.9畳)		
構造・規模	木造 3階建 1階		
専有面積	25.09㎡	向き	南
築年月	2025年1月	契約期間	2年
損害保険	有 20,000円 24ヶ月	入居時期	2026年8月下旬
駐車場	無 駐輪場		
設備	2口コンロ, B S, C S, T Vインターホン, インターホン, エアコン, ガスコンロ, ガス給湯, クローゼット		
その他費用	[月次費用] スマイルサポート: 1,100円 [備考] 短期解約違約金: 1年未満の解約は2ヶ月分、2年未満は1ヶ月分 新車完了後のキャンセルは月額賃料等1ヶ月分が必須		
入居諸条件	ペット可 事務所可 楽器等の使用不可		
保証会社	必須 必加入その他エイト賃貸保証株式会社初回加入料月額50%更新料11,000円/年		
備考			

図面と現況が異なる場合は現況が優先となります。

間取りの「S」はサービスルーム(納戸)です。

情報更新日2026年6月22日

No.C0002380682

お問合せ先



神奈川県知事(1)第32293号
公益社団法人全日本不動産協会 神奈川県本部

ユーミーらいふ伊勢原店(株)ユーミーネット西湘

神奈川県伊勢原市桜台1丁目21-1 ドマーニ桜台A
TEL:0463-73-6481 FAX:0463-73-6482
E-mail: isehara@you-me-life-gr.jp
URL: http://www.shonanchintai.com/



携帯サイトから物件詳細を閲覧できます!

取引態様	手数料負担の割合	貸主	0%	借主	100%
仲介先物	手数料配分の割合	元付	0%	客付	100%