

賃料	管理費等
58,000円	4,000円

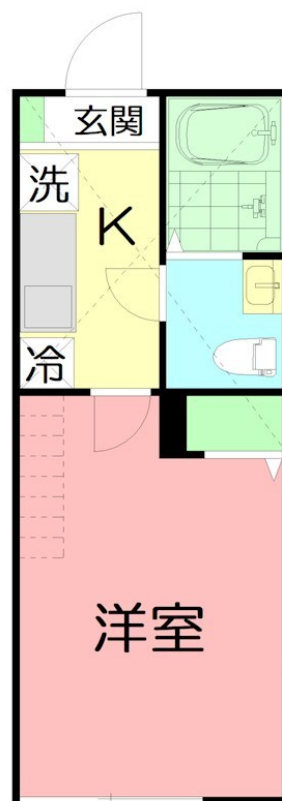
## 2025年10月新築物件です。東海大学北門まで徒歩

最上階 上階無し 2 F 以上 角住戸

【外観】



【間取り図】



間取り	1K		
敷金	無	礼金	2ヶ月
敷引 / 償却金	-	保証金	-
物件種別	アパート		
建物名・部屋番号	アザレ・レーヴ東海大学前 205号室		
物件所在地	神奈川県秦野市南矢名242-3		
交通	小田急線 東海大学前駅 徒歩15分 小田急線 鶴巻温泉駅 徒歩24分		
間取詳細	洋室(19.87㎡)		
構造・規模	木造 2階建 2階		
専有面積	19.87㎡	向き	東
築年月	2025年10月中旬	契約期間	2年
損害保険		入居時期	相談
駐車場	無		
設備	システムキッチン 2口コンロ ガスキッチン バス・トイレ別 追い焚き風呂 浴室乾燥 脱衣所 シャワー		
その他費用	[月次費用] ユーミー安心サービス: 3,300円		
入居諸条件			
保証会社	可 初回保証料: 月額総賃料の60% (最低保証料35,000円) 月額保証料1.5%		
備考	2026年度の東海大学生必見! 3月入居OKの弊社管理物件なら、東海大学北門から徒歩1分の「ユーミーカフェ」で軽食やドリンクが毎日無料、さらに書面いらずのオンライン電子契約&リモート相談にも対応しているから、お部屋探しがラクラク&超おトク! お問い合わせはユーミーらいふまで!		

図面と現況が異なる場合は現況が優先となります。

間取りの「S」はサービスルーム(納戸)です。

情報更新日2025年12月19日

No.C0002384882

お問合せ先



神奈川県知事(1)第32293号  
公益社団法人全日本不動産協会 神奈川県本部

**ユーミーらいふ伊勢原店(株)ユーミーネット西湘**

神奈川県伊勢原市桜台1丁目21-1 ドマーニ桜台A  
TEL:0463-73-6481 FAX:0463-73-6482  
E-mail: isehara@you-me-life-gr.jp  
URL: http://www.shonanchintai.com/



携帯サイトから物件詳細を閲覧できます!

取引態様	手数料負担の割合	貸主	借主
仲介元付(一般)	手数料配分の割合	元付	客付