

# FOR RENT

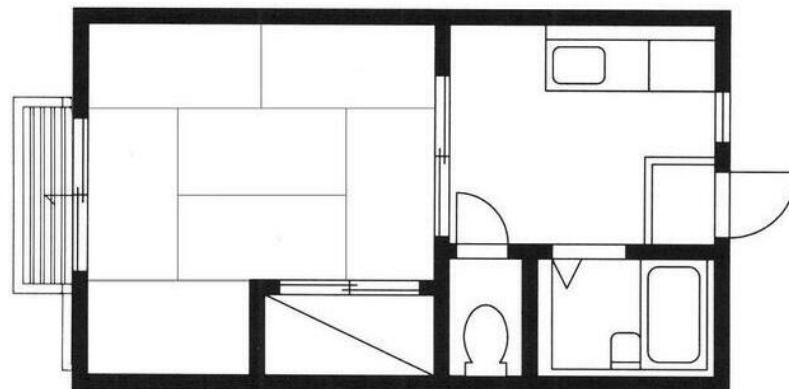
|         |      |
|---------|------|
| 賃料      | 管理費等 |
| 32,000円 | 0円   |

2 F 以上,角住戸,最上階,上階無し,閑静な住宅街

【外観】



【間取り図】



|          |  |      |     |
|----------|--|------|-----|
| 間取り      | 1K   |      |     |
| 敷金       | 2ヶ月  | 礼金   | 1ヶ月 |
| 敷引/償却金   | -  | 保証金  | -   |
| 物件種別     | アパート   |      |     |
| 建物名・部屋番号 | 南峰岸ハウス 201号室                                       |      |     |
| 物件所在地    | 神奈川県伊勢原市上粕屋403-2                                   |      |     |
| 交通       | 小田急線 伊勢原駅 バス8分 片町(伊勢原市) バス停徒歩2分                    |      |     |
| 間取詳細     | 和室(7畳)   |      |     |
| 構造・規模    | 軽量鉄骨 2階建 1階  |      |     |
| 専有面積     | 23.77㎡   | 向き   | 南   |
| 築年月      | 1988年3月  | 契約期間 | 2年  |
| 損害保険     | 有  | 入居時期 | 即時  |
| 駐車場      | 無 駐輪場 バイク置き場                                       |      |     |
| 設備       | エアコン,ガスコンロ設置済,シャワー,トイレ有,ネット使用料不要,バス・トイレ別,温水洗浄便座,給湯 |      |     |
| その他費用    |  |      |     |
| 入居諸条件    |  |      |     |
| 保証会社     | 必須 加入要   |      |     |
| 備考       |  |      |     |

図面と現況が異なる場合は現況が優先となります。

間取りの「S」はサービスルーム(納戸)です。

情報更新日2026年6月4日

No.C0002450488

お問合せ先



神奈川県知事(1)第32293号  
公益社団法人全日本不動産協会 神奈川県本部

**ユーミーらいふ伊勢原店(株)ユーミーネット西湘**

神奈川県伊勢原市桜台1丁目21-1 ドマーニ桜台A  
TEL:0463-73-6481 FAX:0463-73-6482  
E-mail: isehara@you-me-life-gr.jp  
URL: http://www.shonanchintai.com/



携帯サイトから物件詳細を閲覧できます!

|      |          |    |    |    |      |
|------|----------|----|----|----|------|
| 取引態様 | 手数料負担の割合 | 貸主 | 0% | 借主 | 100% |
| 仲介先物 | 手数料配分の割合 | 元付 | 0% | 客付 | 100% |