

# FOR RENT

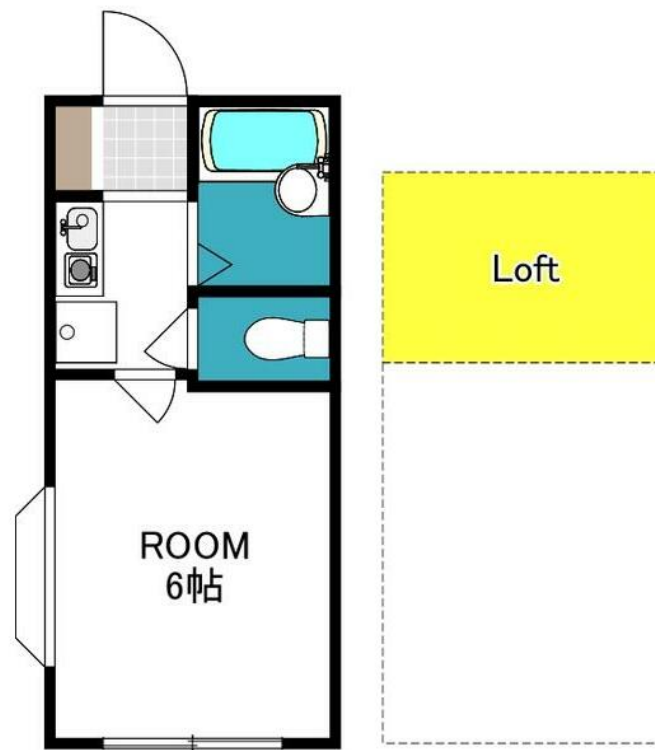
賃料	管理費等
45,000円	0円

2面採光,ロフト,角住戸,出窓

【外観】



【間取り図】



間取り	1K		
敷金	無	礼金	無
敷引/償却金	-	保証金	-
物件種別	アパート		
建物名・部屋番号	コスモ 101号室		
物件所在地	神奈川県伊勢原市石田621-2		
交通	小田急線 愛甲石田駅 徒歩3分 小田急線 本厚木駅 徒歩46分		
間取詳細	洋室(6畳) K(1畳)		
構造・規模	木造 2階建 1階		
専有面積	14.87㎡	向き	東
築年月	1992年4月	契約期間	2年
損害保険	有 20,000円 24ヶ月	入居時期	即時
駐車場	空無		
設備	IHクッキングヒーター,エアコン,シャワー,シューズボックス,トイレ有,バス・トイレ別,給湯,室内洗		
その他費用	[一時金] 鍵交換代等: 16,500円 退去時クリーニング費用: 45,000円 エアコンクリーニング代: 11,000円 24時間サポート費: 16,500円		
入居諸条件	高齢者相談		
保証会社	必須 初回保証料50%~ 年間更新料1.3万~		
備考			

図面と現況が異なる場合は現況が優先となります。

間取りの「S」はサービスルーム(納戸)です。

情報更新日2026年5月13日

No.C0002463374

お問合せ先



神奈川県知事(1)第32293号  
公益社団法人全日本不動産協会 神奈川県本部

**ユーミーらいふ伊勢原店(株)ユーミーネット西湘**

神奈川県伊勢原市桜台1丁目21-1 ドマーニ桜台A  
TEL:0463-73-6481 FAX:0463-73-6482  
E-mail: isehara@you-me-life-gr.jp  
URL: http://www.shonanchintai.com/



携帯サイトから物件詳細を閲覧できます!

取引態様	手数料負担の割合	貸主	0%	借主	100%
仲介先物	手数料配分の割合	元付	0%	客付	100%