

FOR RENT

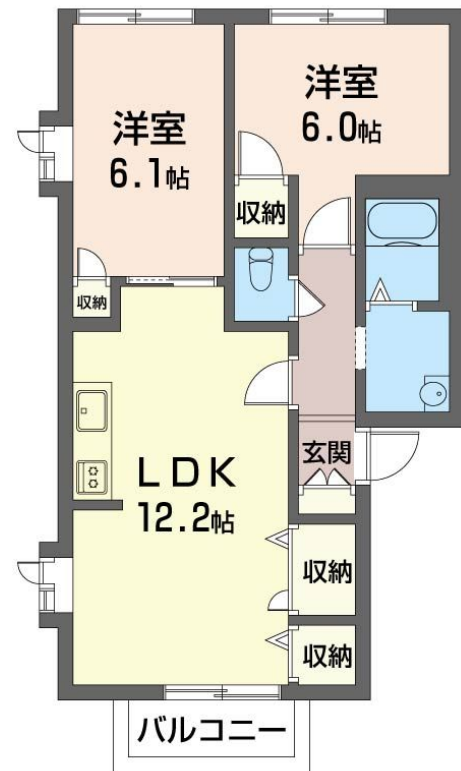
賃料	管理費等
72,000円	6,000円

2F以上,角住戸,最上階,平置駐車場

【外観】



【間取り図】



間取り	2LDK		
敷金	無	礼金	1ヶ月
敷引/償却金	-	保証金	-
物件種別	アパート		
建物名・部屋番号	シャトル鳴瀬 201号室		
物件所在地	神奈川県伊勢原市高森台3丁目1-8		
交通	小田急線 愛甲石田駅 バス6分 愛甲原住宅 バス停徒歩6分		
間取詳細	洋室(6.1畳) 洋室(6畳) LDK(12.2畳)		
構造・規模	軽量鉄骨 2階建 2階		
専有面積	54㎡	向き	南
築年月	1997年3月	契約期間	2年
損害保険	有	入居時期	即時
駐車場	付(無料)		
設備	2口コンロ, C A T V, T Vインターホン, エアコン, ガスコンロ設置済, ガス給湯, シャワー, シャワー付洗		
その他費用	[一時金] 初回契約時クリーニング: 78,320円 鍵交換費用: 19,800円 [月次費用] シャーメゾンライフSUPPORT24: 1,320円		
入居諸条件	ペット不可 楽器等の使用不可		
保証会社	必須 積水ハウスシャーメゾンパートナーズの保証人不要プラン『らくらくパートナー』に加入が必要です。[新規契約時]事務手数料: 33,000円(税込)、[毎月]保証料: 月額賃料等の2%		
備考			

図面と現況が異なる場合は現況が優先となります。

間取りの「S」はサービスルーム(納戸)です。

情報更新日2026年5月9日

No.C0002519322

お問合せ先



神奈川県知事(1)第32293号
公益社団法人全日本不動産協会 神奈川県本部

ユーミーらいふ伊勢原店(株)ユーミーネット西湘

神奈川県伊勢原市桜台1丁目21-1 ドマーニ桜台A
TEL:0463-73-6481 FAX:0463-73-6482
E-mail: isehara@you-me-life-gr.jp
URL: http://www.shonanchintai.com/



携帯サイトから物件詳細を閲覧できます!

取引態様	手数料負担の割合	貸主	借主
仲介先物	手数料配分の割合	元付	客付