

FOR RENT

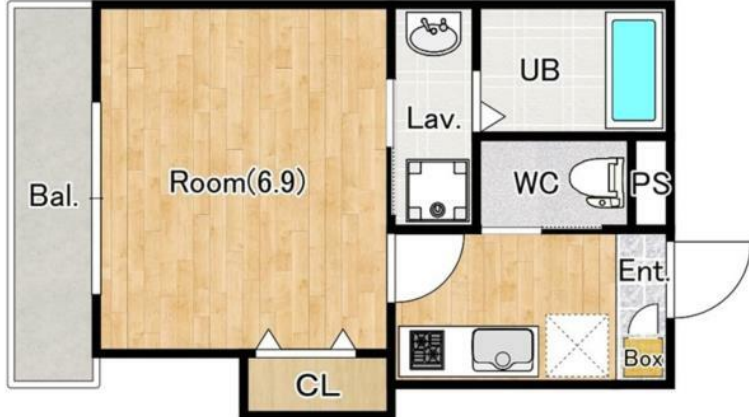
賃料	管理費等
65,000円	5,000円

モニタ付オートロック

【外観】



【間取り図】



間取り	1K		
敷金	無	礼金	無
敷引/償却金	-	保証金	-
物件種別	アパート		
建物名・部屋番号	ジューズン伊勢原 0103号室		
物件所在地	神奈川県伊勢原市池端212-2		
交通	小田急線 伊勢原駅 徒歩13分 小田急線 愛甲石田駅 徒歩42分		
間取詳細	洋室(6.9畳)		
構造・規模	木造 3階建 1階		
専有面積	25.09㎡	向き	南
築年月	2025年1月	契約期間	2年
損害保険	有 20,000円 24ヶ月	入居時期	即時
駐車場	無 駐輪場		
設備	2口コンロ,TVインターホン,エアコン,ガスコンロ設置済,クローゼット,システムキッチン,シャッター		
その他費用	[一時金] 鍵交換費用(入居時): 30,800円 退去時費用エアコン洗浄/1台: 16,500円 ハウスクリーニング代(退去時): 49,500円 [月次費用] スマイルサポート: 1,100円 [備考] 1年未満の解約は2か月、2年未満の解約は1ヶ月の違約金		
入居諸条件	ペット相談 事務所可		
保証会社	必須 初期費用保証会社加入料月額50%更新料年/11,000円		
備考			

図面と現況が異なる場合は現況が優先となります。

間取りの「S」はサービスルーム(納戸)です。

情報更新日2026年4月4日

No.C0002534398



神奈川県知事(1)第32293号
公益社団法人全日本不動産協会 神奈川県本部
ユーミーらいふ伊勢原店(株)ユーミーネット西湘
神奈川県伊勢原市桜台1丁目21-1 ドマーニ桜台A
TEL:0463-73-6481 FAX:0463-73-6482
E-mail: isehara@you-me-life-gr.jp
URL: http://www.shonanchintai.com/



携帯サイトから物件詳細を閲覧できます!

取引態様	手数料負担の割合	貸主	0%	借主	100%
仲介先物	手数料配分の割合	元付	0%	客付	100%