

FOR RENT

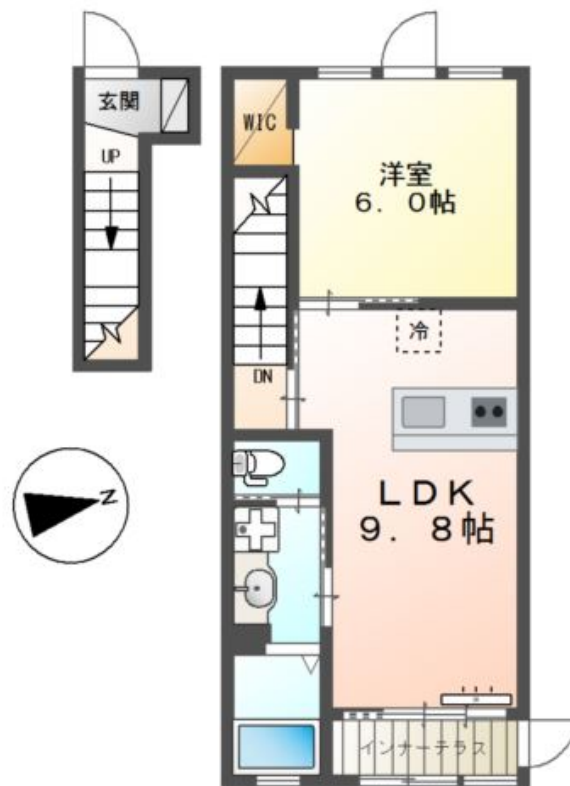
賃料	管理費等
75,000円	4,000円

角住戸, 2F以上, バリアフリー

【外観】



【間取り図】



間取り	1LDK		
敷金	1ヶ月	礼金	無
敷引/償却金	-	保証金	無
物件種別	アパート		
建物名・部屋番号	エルアージュ		
物件所在地	神奈川県伊勢原市下糟屋		
交通	小田急線 伊勢原駅 バス7分 粕屋下宿停 バス停徒歩3分		
間取詳細	LDK(9.8畳) 洋室(6畳)		
構造・規模	木造 2階建 2階		
専有面積	43.2㎡	向き	東
築年月	2019年1月	契約期間	2年
損害保険		入居時期	2026年4月下旬
駐車場	有(敷地内) 5500円/月 ~ null 駐車可 駐輪場		
設備	C A T V, オール電化, ネット使用料不要, トイレ有, T V インターホン, 給湯, エアコン, 室内洗濯機置場,		
その他費用	[一時金] 消毒施工料(当社扱)(入居時のみ) : 17,050円		
入居諸条件			
保証会社	必須 保証人代行サービス保証料・家賃集金サービス手数料 : 10,000円/入居時、以降は月額賃料の1%/毎月(入居期間中)、他プラン有		
備考	ハウスクリーニング代59,400円(退去時) 法人契約・外国籍契約は諸条件を事前確認必須 保険加入義務有		

図面と現況が異なる場合は現況が優先となります。

間取りの「S」はサービスルーム(納戸)です。

情報更新日2026年4月8日

No.C0002535954

お問合せ先



神奈川県知事(1)第32293号
公益社団法人全日本不動産協会 神奈川県本部

ユーミーらいふ伊勢原店(株)ユーミーネット西湘

神奈川県伊勢原市桜台1丁目21-1 ドマーニ桜台A
TEL:0463-73-6481 FAX:0463-73-6482
E-mail: isehara@you-me-life-gr.jp
URL: http://www.shonanchintai.com/



携帯サイトから物件詳細を閲覧できます!

取引態様	手数料負担の割合	貸主	0%	借主	100%
仲介先物	手数料配分の割合	元付	0%	客付	100%