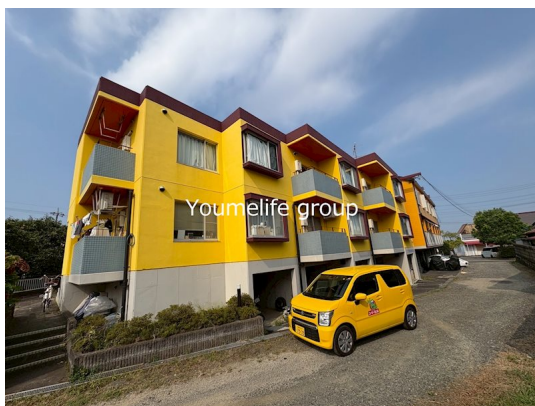


# FOR RENT

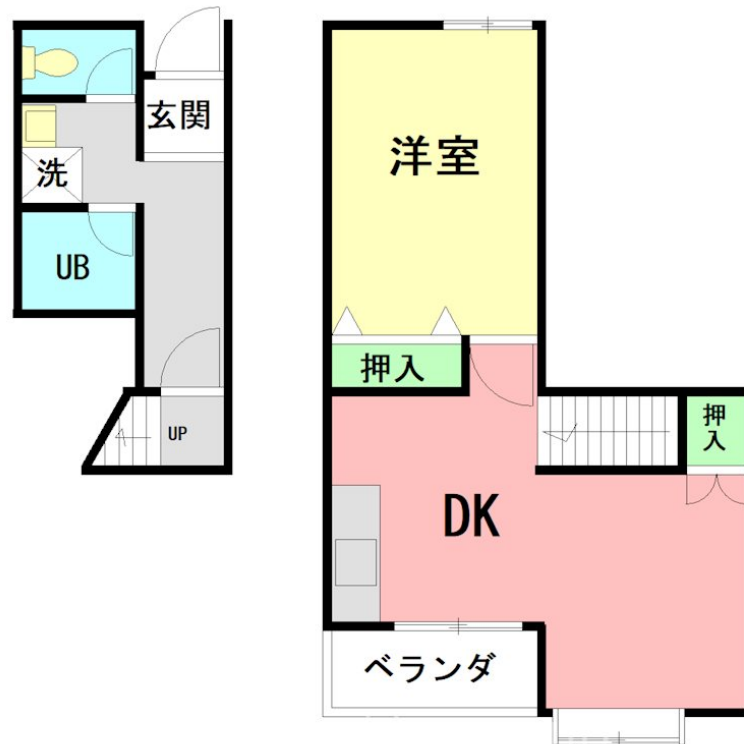
賃料	管理費等
61,000円	5,000円

3面採光,メゾネット,角住戸,最上階,出窓,前面棟無,全室2面採光,地下室,デザイナーズ,閑静な住宅街

【外観】



【間取り図】



間取り	1LDK		
敷金	1ヶ月	礼金	無
敷引/償却金	-	保証金	-
物件種別	マンション		
建物名・部屋番号	ル・ソレイユ・ルバン 013号室		
物件所在地	神奈川県伊勢原市白根352-1		
交通	小田急線 伊勢原駅 徒歩29分 小田急線 鶴巻温泉駅 徒歩36分		
間取詳細	洋室(6畳) LDK(14畳)		
構造・規模	鉄筋コンクリート 3階建 1-3階		
専有面積	52㎡	向き	西
築年月	1995年3月	契約期間	2年
損害保険	有	入居時期	2026年6月下旬
駐車場	付(無料) 駐輪場 バイク置き場		
設備	TVインターホン,インターホン,エアコン,ガスキッチン,ガスコンロ設置可,シャワー,トイレ有,バス・		
その他費用	[月次費用] ユーミー安心サービス : 3,300円 [備考] 鍵交換代: 有り		
入居諸条件			
保証会社	必須 初回保証料: 賃料60% (最低保証料35,000円) 月額保証料: 825円		
備考	地下駐車場&地下室有り! この地域では珍しい賃貸メゾネット・小規模マンションです! 日当たり良好・買物・食事等生活に便利な地域です。夜間照明充実で安心して暮らせます。デザインマンション		

図面と現況が異なる場合は現況が優先となります。

間取りの「S」はサービスルーム(納戸)です。

情報更新日2026年5月11日

No.C0002548079



神奈川県知事(1)第32293号  
公益社団法人全日本不動産協会 神奈川県本部

**ユーミーらいふ伊勢原店(株)ユーミーネット西湘**

神奈川県伊勢原市桜台1丁目21-1 ドマーニ桜台A  
TEL:0463-73-6481 FAX:0463-73-6482  
E-mail: isehara@you-me-life-gr.jp  
URL: http://www.shonanchintai.com/



携帯サイトから物件詳細を閲覧できます!

取引態様	手数料負担の割合	貸主	0%	借主	100%
仲介先物	手数料配分の割合	元付	0%	客付	100%