

# FOR RENT

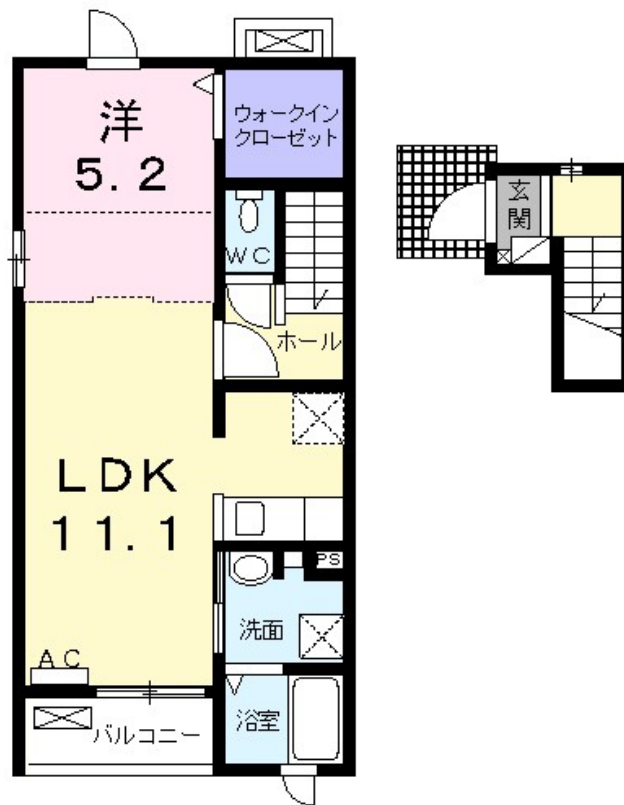
賃料	管理費等
72,000円	3,500円

角住戸, 2F以上, 防犯カメラ

【外観】



【間取り図】



図面と現況が異なる場合は現況が優先となります。

間取りの「S」はサービスルーム(納戸)です。

間取り	1LDK		
敷金	無	礼金	9.36万円
敷引/償却金	-	保証金	-
物件種別	アパート		
建物名・部屋番号	サンパレスB 202号室		
物件所在地	神奈川県伊勢原市板戸179番地1		
交通	小田急線 伊勢原駅 バス5分 八雲神社前 バス停徒歩4分		
間取詳細	洋室(5.2畳) LDK(11.1畳)		
構造・規模	木造 2階建 2階		
専有面積	43.47㎡	向き	南
築年月	2016年9月	契約期間	2年
損害保険	有	入居時期	2026年6月中旬
駐車場	有(敷地内) 5500円/月~ 駐輪場 バイク置き場		
設備	バス・トイレ別, シャワー, エアコン, ウォークインクローゼット, 洗面所独立, シャワー付洗面台, 追い焚き		
その他費用	[一時金] クリーニング費用: 60,000円 [月次費用] 町内会費: 150円		
入居諸条件	二人可		
保証会社	必須 ハウスリース株式会社: 契約時保証委託料: 2.2万/月額保証委託料: 賃料総額の2.2%又は5.5%		
備考			

情報更新日2026年4月23日

No.C0002551421

お問合せ先



神奈川県知事(1)第32293号  
公益社団法人全日本不動産協会 神奈川県本部

**ユーミーらいふ伊勢原店(株)ユーミーネット西湘**

神奈川県伊勢原市桜台1丁目21-1 ドマーニ桜台A  
TEL:0463-73-6481 FAX:0463-73-6482  
E-mail: isehara@you-me-life-gr.jp  
URL: http://www.shonanchintai.com/



携帯サイトから物件詳細を閲覧できます!

取引態様	手数料負担の割合	貸主	0%	借主	100%
仲介先物	手数料配分の割合	元付	0%	客付	100%