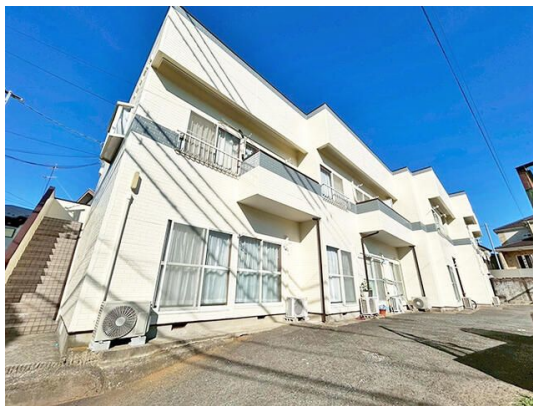


FOR RENT

賃料	管理費等
65,000円	2,000円

2 F 以上,角住戸,最上階,出窓,平置駐車場

【外観】



【間取り図】



図面と現況が異なる場合は現況が優先となります。

間取りの「S」はサービスルーム(納戸)です。

間取り	2LDK		
敷金	1.5ヶ月	礼金	無
敷引/償却金	-	保証金	-
物件種別	アパート		
建物名・部屋番号	ロードリーT・ 206号室		
物件所在地	神奈川県伊勢原市高森1223		
交通	小田急線 愛甲石田駅 徒歩13分 小田急線 伊勢原駅 徒歩46分		
間取詳細	洋室(6畳) 洋室(4.5畳)		
構造・規模	木造 2階建 2階		
専有面積	45㎡	向き	南西
築年月	1989年9月	契約期間	2年
損害保険	有 21,500円 24ヶ月	入居時期	即時
駐車場	付(無料)		
設備	TVインターホン,インターホン,エアコン,ガスコンロ設置済,キッチンに窓,シャワー,シャワー付洗面台		
その他費用	[一時金] 鍵交換費用: 16,500円		
入居諸条件	ペット不可 楽器等の使用不可 二人可 法人可		
保証会社	必須 初回保証料: 月額総支払賃料の50%、月額保証料800円、口座振替手数料440円		
備考			

情報更新日2026年4月25日

No.C0002555950

お問合せ先



神奈川県知事(1)第32293号
公益社団法人全日本不動産協会 神奈川県本部

ユーミーらいふ伊勢原店(株)ユーミーネット西湘

神奈川県伊勢原市桜台1丁目21-1 ドマーニ桜台A
TEL:0463-73-6481 FAX:0463-73-6482
E-mail: isehara@you-me-life-gr.jp
URL: http://www.shonanchintai.com/



携帯サイトから物件詳細を閲覧できます!

取引態様	手数料負担の割合	貸主	借主
仲介先物	手数料配分の割合	元付	客付