

# FOR RENT

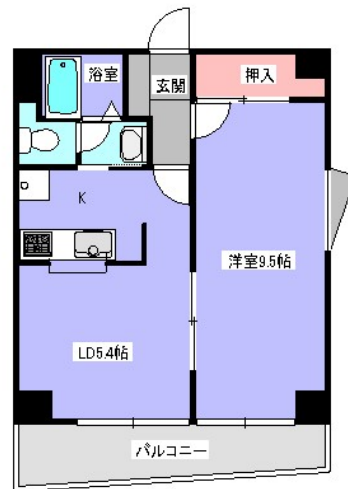
賃料	管理費等
79,000円	3,000円

2F以上, 2面採光, 角住戸, 最上階

【外観】



【間取り図】



間取り	1LDK		
敷金	1ヶ月	礼金	1ヶ月
敷引/償却金	-	保証金	-
物件種別	マンション		
建物名・部屋番号	SD - 405号室		
物件所在地	神奈川県伊勢原市桜台1丁目21-3		
交通	小田急線 伊勢原駅 徒歩2分 小田急線 鶴巻温泉駅 徒歩60分		
間取詳細	洋室(9.5畳)		
構造・規模	鉄筋コンクリート 4階建 4階		
専有面積	40.29㎡	向き	南
築年月	1994年11月	契約期間	2年
損害保険	有 21,500円 24ヶ月	入居時期	2026年5月下旬
駐車場	駐輪場		
設備	B S, T Vインターホン, エアコン, ガスコンロ設置可, シューズボックス, パス・トイレ別, フローリング,		
その他費用	[一時金] 鍵交換代等: 13,200円		
入居諸条件			
保証会社	必須 初回保証料 50% 保証対象(家賃・管理費・その他固定費の合計) 更新料10,000円/毎年 口座引落し手数料440円(税込) 町内会費250円/月 近隣駐車場(車両に制限あり)		
備考			

図面と現況が異なる場合は現況が優先となります。

間取りの「S」はサービスルーム(納戸)です。

情報更新日2026年5月21日

No.C0002583821

お問合せ先



神奈川県知事(1)第32293号  
公益社団法人全日本不動産協会 神奈川県本部

**ユーミーらいふ伊勢原店(株)ユーミーネット西湘**

神奈川県伊勢原市桜台1丁目21-1 ドマーニ桜台A  
TEL:0463-73-6481 FAX:0463-73-6482  
E-mail: isehara@you-me-life-gr.jp  
URL: http://www.shonanchintai.com/



携帯サイトから物件詳細を閲覧できます!

取引態様	手数料負担の割合	貸主	0%	借主	100%
仲介先物	手数料配分の割合	元付	0%	客付	100%