

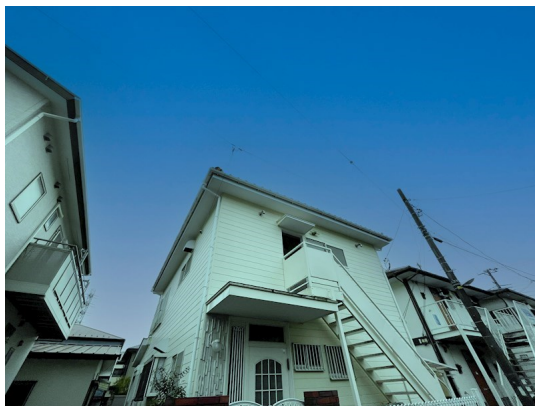
# FOR RENT

賃料	管理費等
34,000円	4,000円

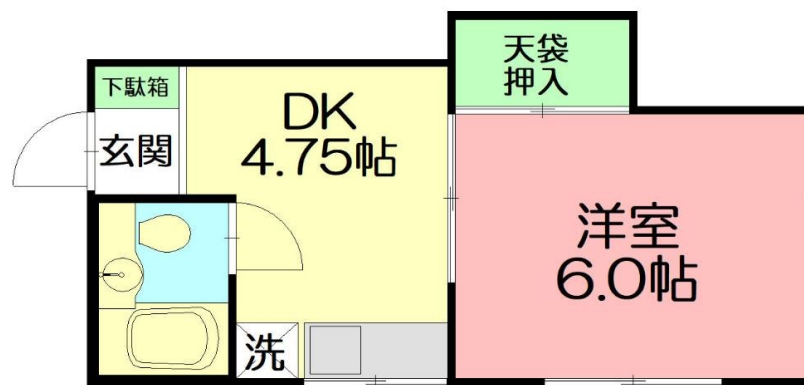
## 女性専用1DKアパートの最上階角部屋です。こち

2F以上, 2面採光, 角住戸, 最上階, 上階無し, 閑静な住宅街

【外観】



【間取り図】



間取り	1DK		
敷金	無	礼金	無
敷引/償却金	-	保証金	-
物件種別	アパート		
建物名・部屋番号	Lily Heim 201号室		
物件所在地	神奈川県伊勢原市桜台1丁目29-21		
交通	小田急線 伊勢原駅 徒歩7分 小田急線 鶴巻温泉駅 徒歩60分		
間取詳細	DK(4.75畳) 洋室(6畳)		
構造・規模	木造 2階建 2階		
専有面積	23.18㎡	向き	南西
築年月	1987年11月	契約期間	2年
損害保険		入居時期	即時
駐車場	無		
設備	TVインターホン, インターホン, エアコン, ガスキッチン, ガスコンロ設置可, キッチンに窓, シャワー, シ		
その他費用	[一時金] 鍵交換代: 16,500円 [月次費用] ユーミー安心サービス : 3,300円		
入居諸条件	性別女性限定 二人不可		
保証会社	必須 月額総賃料の50%(最低保証料30,000円) 月額保証料総賃料の1.5%		
備考			

図面と現況が異なる場合は現況が優先となります。

間取りの「S」はサービスルーム(納戸)です。

情報更新日2026年5月25日

No.C0002589052

お問合せ先



神奈川県知事(1)第32293号  
公益社団法人全日本不動産協会 神奈川県本部

ユーミーらいふ伊勢原店(株)ユーミーネット西湘

神奈川県伊勢原市桜台1丁目21-1 ドマーニ桜台A  
TEL:0463-73-6481 FAX:0463-73-6482  
E-mail: isehara@you-me-life-gr.jp  
URL: http://www.shonanchintai.com/



携帯サイトから物件詳細を閲覧できます!

取引態様	手数料負担の割合	貸主	借主
仲介元付(専任)	手数料配分の割合	元付	客付