

FOR RENT

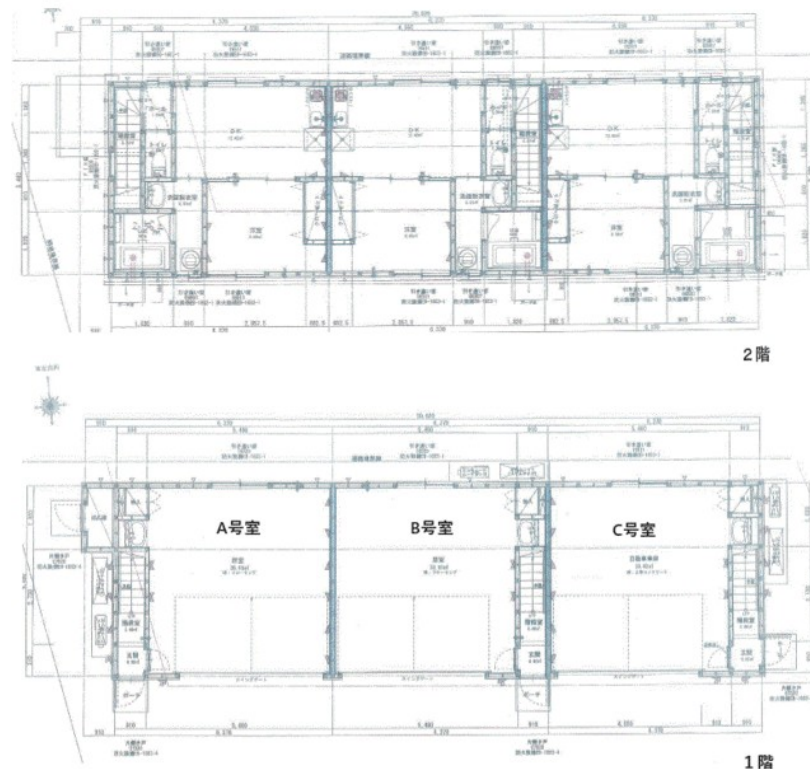
賃料	管理費等
160,000円	8,000円

2 F以上, 2面採光, 3面採光, メゾネット, 角住戸, 閑静な住宅街

【外観】



【間取り図】



図面と現況が異なる場合は現況が優先となります。

間取りの「S」はサービスルーム(納戸)です。

間取り	2DK		
敷金	1ヶ月	礼金	1ヶ月
敷引/償却金	-	保証金	無
物件種別	テラスハウス		
建物名・部屋番号	大磯町ガレージハウス北棟 A号室		
物件所在地	神奈川県中郡大磯町国府本郷321-1		
交通	東海道本線(東日本) 大磯駅 徒歩20分 東海道本線(東日本) 二宮駅 徒歩35分		
間取詳細			
構造・規模	木造 2階建 階		
専有面積	60.09㎡	向き	
築年月	2023年11月	契約期間	2年
損害保険	有	入居時期	即時
駐車場			
設備	シャワー, トイレ有, バス・トイレ別, バス有, 室内洗濯機置場, 洗濯機置場, 洗面化粧台, 洗面所にドア, 洗		
その他費用	[一時金] 退去時ハウスクリーニング(1F): 33,000円 退去時ハウスクリーニング(2F): 52,800円		
入居諸条件	二人可		
保証会社			
備考	2023年築、築後未入居の築浅テラスハウス。こちらの部屋はネット契約可能物件、契約時にご来店不要です。またご入居に合わせて提携引越し業者のご紹介、家具・家電のレンタルサービスも充実しています。		

情報更新日2026年5月25日

No.C0002589920

お問合せ先



神奈川県知事(1)第32293号
公益社団法人全日本不動産協会 神奈川県本部

ユーミーらいふ伊勢原店(株)ユーミーネット西湘

神奈川県伊勢原市桜台1丁目21-1 ドマーニ桜台A
TEL:0463-73-6481 FAX:0463-73-6482
E-mail: isehara@you-me-life-gr.jp
URL: http://www.shonanchintai.com/



携帯サイトから物件詳細を閲覧できます!

取引態様	手数料負担の割合	貸主	0%	借主	100%
仲介先物	手数料配分の割合	元付	0%	客付	100%