

FOR RENT

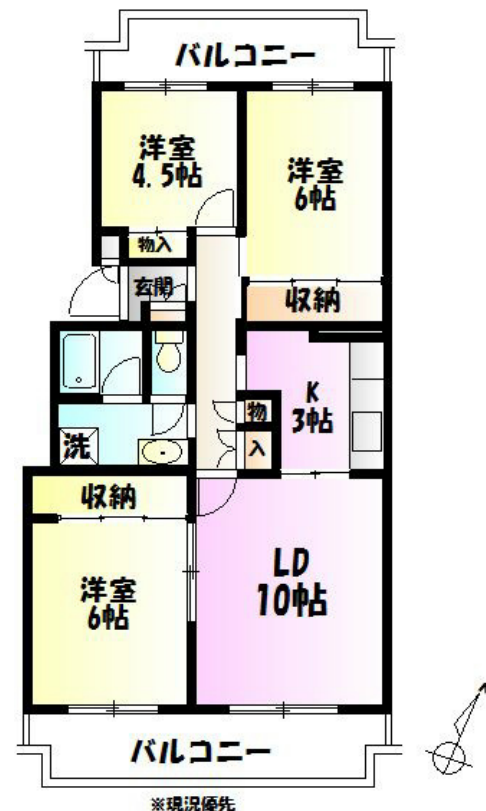
賃料	管理費等
66,000円	3,000円

2 F 以上,角住戸,外壁コンクリート,閑静な住宅街,平坦地,平置駐車場

【外観】



【間取り図】



図面と現況が異なる場合は現況が優先となります。

間取りの「S」はサービスルーム(納戸)です。

間取り	3LDK		
敷金	無	礼金	無
敷引/償却金	-	保証金	-
物件種別	マンション		
建物名・部屋番号	テレパレス伊勢原 6号棟 207号室		
物件所在地	神奈川県伊勢原市石田861-1		
交通	小田急線 愛甲石田駅 徒歩10分 小田急線 伊勢原駅 徒歩38分		
間取詳細	洋室(6畳) 洋室(6畳) 洋室(4.5畳) LDK(10畳) K(3畳)		
構造・規模	鉄筋コンクリート 5階建 2階		
専有面積	77.34㎡	向き	南
築年月	1982年12月27日	契約期間	定借 2036/3/15迄
損害保険		入居時期	2026年7月上旬
駐車場	有(敷地内) 4400円/月 ~ 駐輪場		
設備	エアコン,ガスキッチン,ガスコンロ設置可,シューズボックス,トイレ有,バス・トイレ別,バス有,フロー		
その他費用	[一時金] 鍵交換代: 16,500円 [月次費用] ユーミー安心サービス : 3,300円		
入居諸条件	ペット可 事務所不可 楽器等の使用不可 性別不問		
保証会社	必須 初回保証委託料: 総賃料の60% 月額保証料: 825円		
備考	小型犬・猫飼育可(ペット飼育で敷金2か月)です。更新料がないのでコストが抑えられます。お問い合わせはユーミーらいふ伊勢原店までお待ちしております。		

情報更新日2026年5月30日

No.C0002597520

お問合せ先



神奈川県知事(1)第32293号
公益社団法人全日本不動産協会 神奈川県本部

ユーミーらいふ伊勢原店(株)ユーミーネット西湘

神奈川県伊勢原市桜台1丁目21-1 ドマーニ桜台A
TEL:0463-73-6481 FAX:0463-73-6482
E-mail: isehara@you-me-life-gr.jp
URL: http://www.shonanchintai.com/



携帯サイトから物件詳細を閲覧できます!

取引態様	手数料負担の割合	貸主	0%	借主	100%
仲介元付(専任)	手数料配分の割合	元付	0%	客付	100%