

FOR RENT

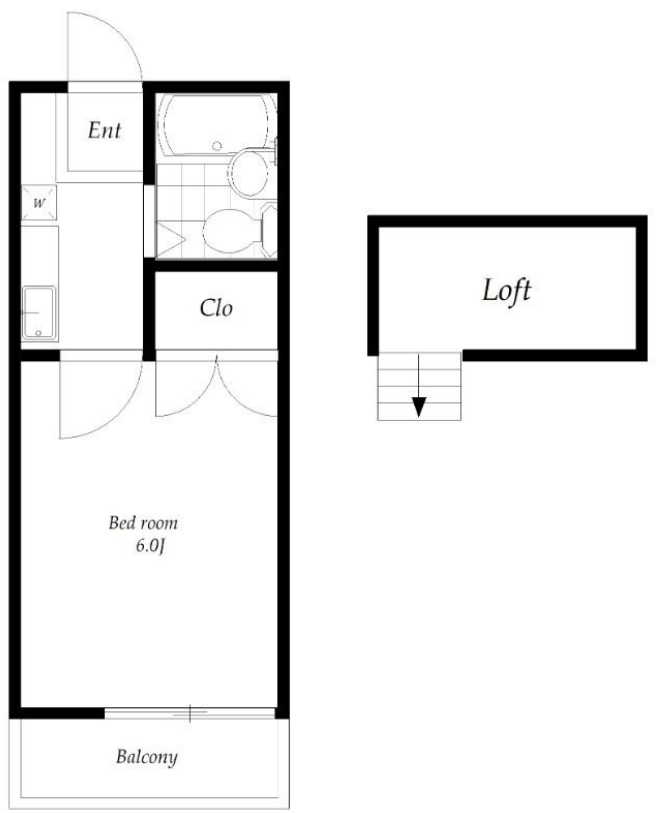
賃料	管理費等
30,000円	3,000円

ロフト,平置駐車場

【外観】



【間取り図】



間取り	1K		
敷金	無	礼金	無
敷引/償却金	-	保証金	-
物件種別	アパート		
建物名・部屋番号	スプリングハウス 103号室		
物件所在地	神奈川県伊勢原市板戸915-18		
交通	小田急線 伊勢原駅 徒歩16分 小田急線 鶴巻温泉駅 徒歩44分		
間取詳細			
構造・規模	木造 2階建 1階		
専有面積	17.35㎡	向き	西
築年月	1986年5月	契約期間	2年
損害保険	有	入居時期	2026年6月中旬
駐車場	無		
設備	2口コンロ,TVインターホン,インターホン,エアコン,ガスコンロ設置可,トイレ有,バストイレ同室,フ		
その他費用	[一時金] クリーニング費用/退去時支払: 49,500円 (鍵交換費用) 任意: 27,500円 [月次費用] 水道代: 2,200円 [備考] 1年未満の解約は総賃料の2か月分、2年未満の解約は1か月分。		
入居諸条件			
保証会社	必須 ニッポンインシュア: 初回保証料: 総賃料の50% 月額保証料: 2,600円 月額保証料には、年間保証料、火災保険24時間サポート、家賃引落とし手数料が含まれます。		
備考			

図面と現況が異なる場合は現況が優先となります。

間取りの「S」はサービスルーム(納戸)です。

情報更新日2026年6月9日

No.C0002611756



神奈川知事(1)第32293号
公益社団法人全日本不動産協会 神奈川県本部
ユーミーらいふ伊勢原店(株)ユーミーネット西湘
神奈川県伊勢原市桜台1丁目21-1 ドマーニ桜台A
TEL:0463-73-6481 FAX:0463-73-6482
E-mail: isehara@you-me-life-gr.jp
URL: http://www.shonanchintai.com/



携帯サイトから物件詳細を閲覧できます!

取引態様	手数料負担の割合	貸主	借主
仲介先物	手数料配分の割合	元付	客付