

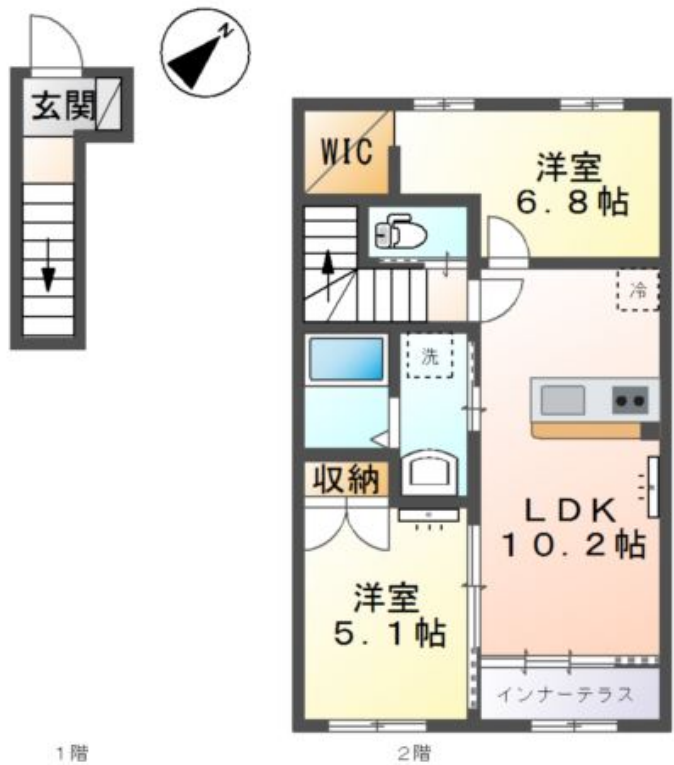
賃料	管理費等
92,400円	4,500円

2F以上

【外観】



【間取り図】



間取り	2LDK		
敷金	1ヶ月	礼金	無
敷引/償却金	-	保証金	無
物件種別	アパート		
建物名・部屋番号	サン・サルーテ		
物件所在地	神奈川県厚木市鷺尾4丁目		
交通	小田急線 本厚木駅 バス30分 荻野神社入口 バス停徒歩4分		
間取詳細	LDK(10.2畳) 洋室(5.1畳) 洋室(6.8畳)		
構造・規模	鉄骨 2階建 2階		
専有面積	56.86㎡	向き	南西
築年月	2026年4月	契約期間	2年
損害保険		入居時期	即時
駐車場	有(敷地内) 7700円/月 ~ null 駐車可 駐輪場		
設備	宅配BOX システムキッチン カウンターキッチン ガスコンロ設置済 2口コンロ バス・トイレ別		
その他費用	[一時金] 消毒施工料(当社扱)(入居時のみ) : 17,050円		
入居諸条件			
保証会社	必須 保証人代行サービス保証料・家賃集金サービス手数料 : 10,000円/入居時、以降は月額賃料の1%/毎月(入居期間中)、他プラン有		
備考			

図面と現況が異なる場合は現況が優先となります。

間取りの「S」はサービスルーム(納戸)です。

情報更新日2026年6月21日

No.C0002625045



神奈川知事(1)第32293号  
 公益社団法人全日本不動産協会 神奈川県本部  
**ユーミーらいふ伊勢原店(株)ユーミーネット西湘**  
 神奈川県伊勢原市桜台1丁目21-1 ドマーニ桜台A  
 TEL:0463-73-6481 FAX:0463-73-6482  
 E-mail: isehara@you-me-life-gr.jp  
 URL: http://www.shonanchintai.com/



携帯サイトから物件詳細を閲覧できます!

取引態様	手数料負担の割合	貸主	0%	借主	100%
仲介先物	手数料配分の割合	元付	0%	客付	100%