

FOR RENT

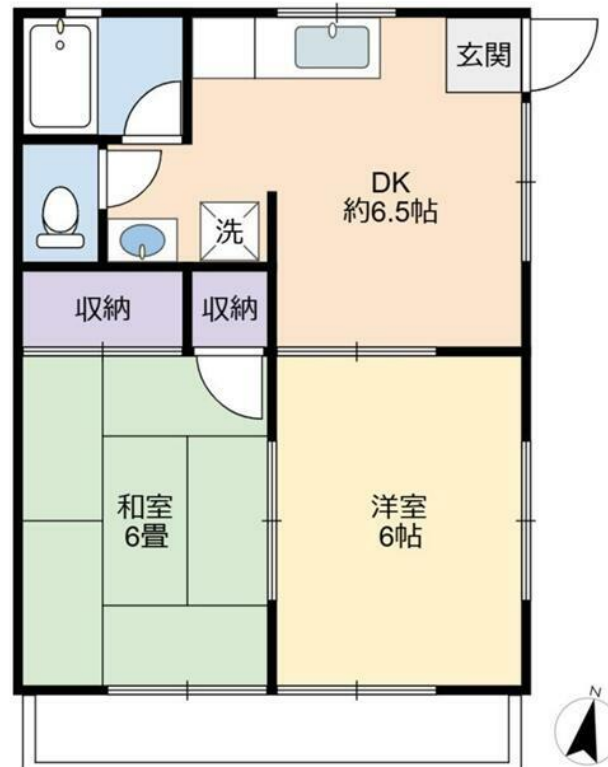
賃料	管理費等
60,000円	0円

2 F 以上,最上階,上階無し

【外観】



【間取り図】



図面と現況が異なる場合は現況が優先となります。

間取りの「S」はサービスルーム(納戸)です。

間取り	2DK		
敷金	無	礼金	無
敷引/償却金	-	保証金	-
物件種別	アパート		
建物名・部屋番号	ウエストアベニュー 201号室		
物件所在地	神奈川県厚木市妻田西1丁目16-13		
交通	小田急線 本厚木駅 バス10分 妻田 バス停徒歩4分		
間取詳細	和室(6畳) 洋室(6畳) DK(6.5畳)		
構造・規模	木造 2階建 2階		
専有面積	39.75㎡	向き	南
築年月	1992年8月	契約期間	2年
損害保険	有 18,000円 24ヶ月	入居時期	即時
駐車場	付(無料)		
設備	キッチンに窓,シャワー,トイレ有,バス・トイレ別,火災報知機,給湯,収納有,洗濯機置場,洗面化粧台,		
その他費用	[一時金] 鍵交換代等: 16,500円 [月次費用] トラブルサポート(月額): 1,100円		
入居諸条件	ペット不可 楽器等の使用不可		
保証会社	必須 【引落手数料440円/月】初回6.5%:年更新なし		
備考			

情報更新日2026年6月17日

No.C0002625996

お問合せ先



神奈川県知事(1)第32293号
公益社団法人全日本不動産協会 神奈川県本部

ユーミーらいふ伊勢原店(株)ユーミーネット西湘

神奈川県伊勢原市桜台1丁目21-1 ドマーニ桜台A
TEL:0463-73-6481 FAX:0463-73-6482
E-mail: isehara@you-me-life-gr.jp
URL: http://www.shonanchintai.com/



携帯サイトから物件詳細を閲覧できます!

取引態様	手数料負担の割合	貸主	0%	借主	100%
仲介先物	手数料配分の割合	元付	0%	客付	100%