

# FOR RENT

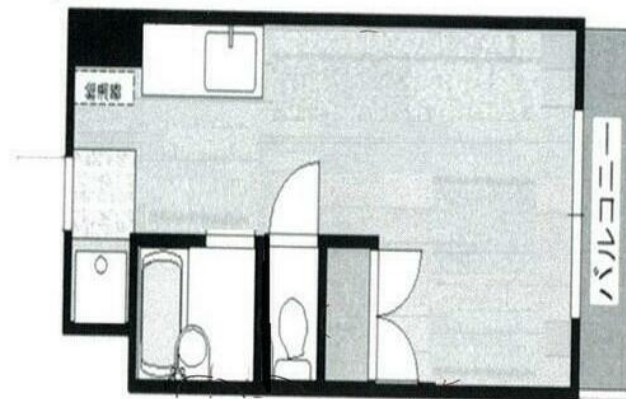
賃料	管理費等
39,500円	11,500円

2F以上,閑静な住宅街

【外観】



【間取り図】



間取り	1K		
敷金	1ヶ月	礼金	1ヶ月
敷引/償却金	無	保証金	無
物件種別	マンション		
建物名・部屋番号	アルピオンシティ厚木 2C号室		
物件所在地	神奈川県厚木市田村町1-1-9		
交通	小田急線 本厚木駅 徒歩10分 小田急線 愛甲石田駅 徒歩33分		
間取詳細			
構造・規模	鉄筋コンクリート 5階建 2階		
専有面積	23.04㎡	向き	東
築年月	1987年1月	契約期間	2年
損害保険	有 20,000円 24ヶ月	入居時期	相談
駐車場	無 駐輪場		
設備	TVインターホン,エアコン,ガスコンロ設置可,クローゼット,シャワー,トイレ有,バス・トイレ別,室内		
その他費用	[一時金] 退去時鍵交換代:26,400円 ムシ駆除サービス:16,500円 退去時エアコンクリーニング:16,500円 退去時クリーニング費用:38,500円 [月次費用] 24時間サポートサービス:1,100円		
入居諸条件	ペット不可 楽器等の使用不可 高齢者相談 法人可		
保証会社	必須 初回保証料 総賃料50%-(最低保証料20,000円) 月次 総賃料1.5%~		
備考			

図面と現況が異なる場合は現況が優先となります。

間取りの「S」はサービスルーム(納戸)です。

情報更新日2026年6月21日

No.C0002626314

お問合せ先



神奈川県知事(1)第32293号  
公益社団法人全日本不動産協会 神奈川県本部

**ユーミーらいふ伊勢原店(株)ユーミーネット西湘**

神奈川県伊勢原市桜台1丁目2-1 ドマーニ桜台A  
TEL:0463-73-6481 FAX:0463-73-6482  
E-mail: isehara@you-me-life-gr.jp  
URL: http://www.shonanchintai.com/



携帯サイトから物件詳細を閲覧できます!

取引態様	手数料負担の割合	貸主	100%	借主	0%
仲介先物	手数料配分の割合	元付	0%	客付	100%