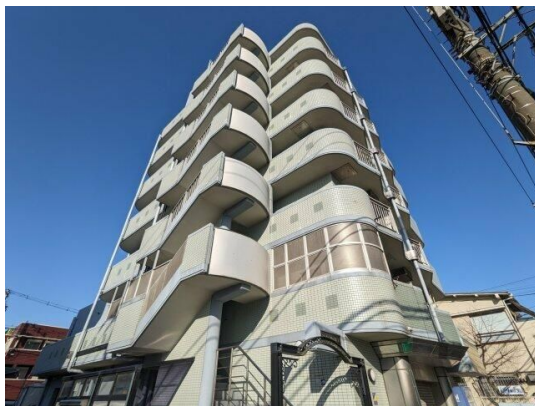


# FOR RENT

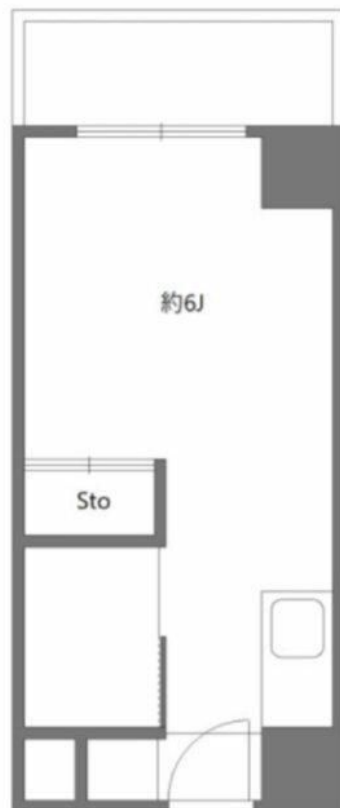
賃料	管理費等
40,000円	5,000円

2F以上 オートロック 角住戸

【外観】



【間取り図】



図面と現況が異なる場合は現況が優先となります。

間取りの「S」はサービスルーム(納戸)です。

間取り	1R		
敷金	無	礼金	無
敷引/償却金	-	保証金	-
物件種別	マンション		
建物名・部屋番号	セントラル本厚木 201号室		
物件所在地	神奈川県厚木市元町 8-2 3		
交通	小田急線 本厚木駅 徒歩12分 小田急線 海老名駅 徒歩37分		
間取詳細			
構造・規模	鉄筋コンクリート 7階建 2階		
専有面積	18.29㎡	向き	南西
築年月	1991年12月	契約期間	2年
損害保険	有 20,000円 24ヶ月	入居時期	相談
駐車場			
設備	エレベーター IHキッチンヒーター シャワー エアコン 給湯 オール電化 フローリング		
その他費用	[一時金] 契約時ルームクリーニング費用(税込): 60,500円 鍵交換費用: 16,500円 プレミアデスク(税込/2年): 22,000円		
入居諸条件			
保証会社	必須 エボスカード エボス ルームIDからの審査になります。ルームID月額総賃料の50% / 月次保証料、月額総賃料の1.5% / 1年毎10,000円 アーク賃貸保証月額総賃料の40% / 次年度以降10		
備考			

情報更新日2026年6月20日

No.C0002626316

お問合せ先



神奈川県知事(1)第32293号  
公益社団法人全日本不動産協会 神奈川県本部

**ユーミーらいふ伊勢原店(株)ユーミーネット西湘**

神奈川県伊勢原市桜台 1丁目 2 1 - 1 ドマーニ桜台 A  
TEL:0463-73-6481 FAX:0463-73-6482  
E-mail: isehara@you-me-life-gr.jp  
URL: http://www.shonanchintai.com/



携帯サイトから物件詳細を閲覧できます!

取引態様	手数料負担の割合	貸主	借主
仲介先物	手数料配分の割合	元付	客付