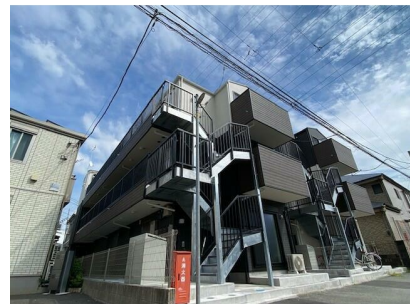


# FOR RENT

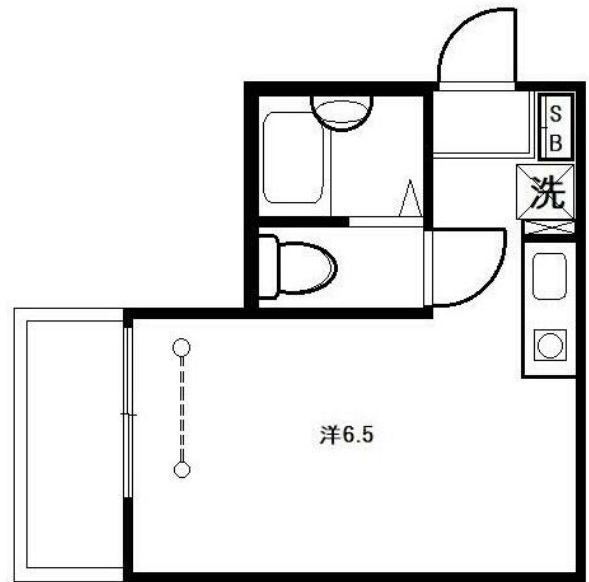
|         |        |
|---------|--------|
| 賃料      | 管理費等   |
| 53,000円 | 3,000円 |

2 F 以上,角住戸,閑静な住宅街

【外観】



【間取り図】



|          |   |      |    |
|----------|---|------|----|
| 間取り      | 1R  |      |    |
| 敷金       | 無   | 礼金   | 無  |
| 敷引/償却金   | -   | 保証金  | 無  |
| 物件種別     | アパート  |      |    |
| 建物名・部屋番号 | シャンテ・ピナ 201号室   |      |    |
| 物件所在地    | 神奈川県厚木市旭町4丁目8-25-2                                    |      |    |
| 交通       | 小田急線 本厚木駅 徒歩13分<br>相模線 社家駅 徒歩32分                      |      |    |
| 間取詳細     | 洋室(6.5畳)  |      |    |
| 構造・規模    | 木造 3階建 2階   |      |    |
| 専有面積     | 17.51㎡  | 向き   | 南  |
| 築年月      | 2022年8月   | 契約期間 | 2年 |
| 損害保険     | 有 18,000円 24ヶ月  | 入居時期 | 相談 |
| 駐車場      |   |      |    |
| 設備       | IHクッキングヒーター,TVインターホン,エアコン,シューズボックス,ネット使用料不要,バス・トイレ    |      |    |
| その他費用    | [備考] ・ 契約条件: ミツウロコでんきの利用申込をする事・1年未満の解約は短期解約違約金有賃料1か月分 |      |    |
| 入居諸条件    |   |      |    |
| 保証会社     | 必須 初回賃料等総額の50%・年1万円~                                  |      |    |
| 備考       |   |      |    |

図面と現況が異なる場合は現況が優先となります。

間取りの「S」はサービスルーム(納戸)です。

情報更新日2026年6月17日

No.C0002626407



神奈川知事(1)第32293号  
公益社団法人全日本不動産協会 神奈川県本部  
**ユーミーらいふ伊勢原店(株)ユーミーネット西湘**  
神奈川県伊勢原市桜台1丁目21-1 ドマーニ桜台A  
TEL:0463-73-6481 FAX:0463-73-6482  
E-mail: isehara@you-me-life-gr.jp  
URL: http://www.shonanchintai.com/



携帯サイトから物件詳細を閲覧できます!

|      |          |    |    |    |      |
|------|----------|----|----|----|------|
| 取引態様 | 手数料負担の割合 | 貸主 | 0% | 借主 | 100% |
| 仲介先物 | 手数料配分の割合 | 元付 | 0% | 客付 | 100% |