

FOR RENT

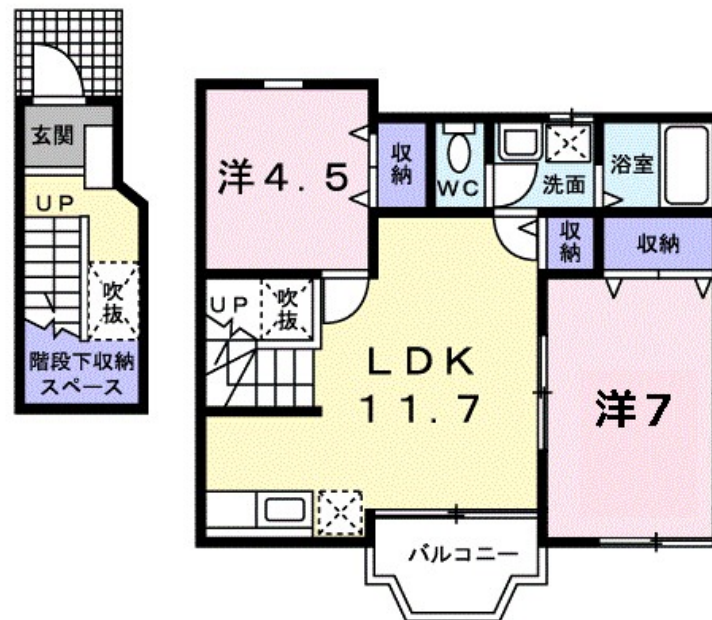
賃料	管理費等
65,000円	2,500円

2 F 以上 角住戸

【外観】



【間取り図】



間取り	2LDK		
敷金	無	礼金	無
敷引/償却金	-	保証金	-
物件種別	アパート		
建物名・部屋番号	ラ・アベリール 201号室		
物件所在地	神奈川県厚木市温水西2丁目6-10		
交通	小田急線 本厚木駅 徒歩42分 小田急線 海老名駅 徒歩80分		
間取詳細	洋室(7畳) 洋室(4.5畳) LDK(11.7畳)		
構造・規模	木造 2階建 2階		
専有面積	58.53㎡	向き	南
築年月	1999年12月	契約期間	2年
損害保険	有	入居時期	2026年8月中旬
駐車場	有(敷地内) 5500円/月 ~ 駐輪場		
設備	バス・トイレ別 シャワー トイレ有 洗面所独立 エアコン B S C A T V T V インターホン 給湯		
その他費用	[一時金] クリーニング費用: 70,000円 [月次費用] 町内会費: 250円		
入居諸条件	二人可		
保証会社	必須 ハウスリース株式会社: 契約時保証委託料: 2.2万/月額保証委託料: 賃料総額の2.2%又は5.5%		
備考			

図面と現況が異なる場合は現況が優先となります。

間取りの「S」はサービスルーム(納戸)です。

情報更新日2026年6月21日

No.C0002631427

お問合せ先



神奈川県知事(1)第32293号
公益社団法人全日本不動産協会 神奈川県本部

ユーミーらいふ伊勢原店(株)ユーミーネット西湘

神奈川県伊勢原市桜台1丁目21-1 ドマーニ桜台A
TEL:0463-73-6481 FAX:0463-73-6482
E-mail: isehara@you-me-life-gr.jp
URL: http://www.shonanchintai.com/



携帯サイトから物件詳細を閲覧できます!

取引態様	手数料負担の割合	貸主	0%	借主	100%
仲介先物	手数料配分の割合	元付	0%	客付	100%