

# FOR RENT

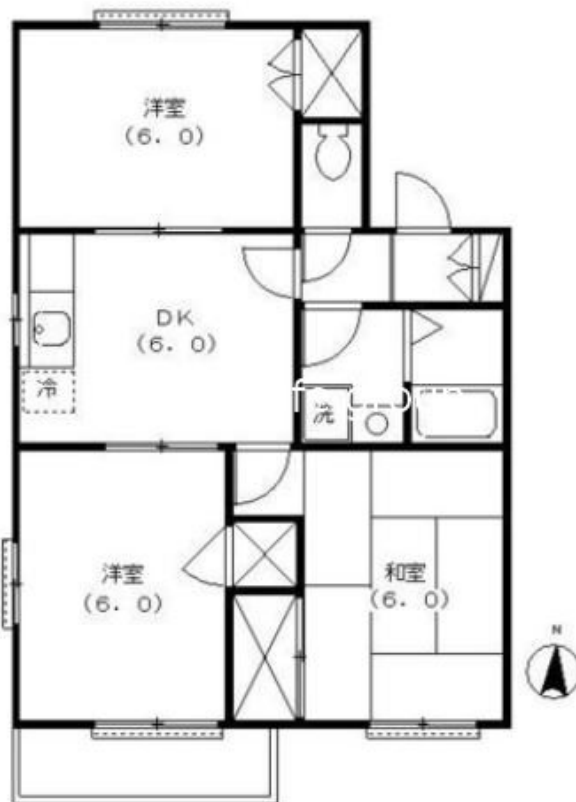
賃料	管理費等
88,000円	4,000円

1フロア2住戸,2面採光,角住戸,畳コーナー,駅まで平坦,閑静な住宅街,始発駅,平坦地,メールボックス,平置駐車場

【外観】



【間取り図】



図面と現況が異なる場合は現況が優先となります。

間取りの「S」はサービスルーム(納戸)です。

間取り	3DK		
敷金	1ヶ月	礼金	1ヶ月
敷引/償却金	- 無	保証金	無
物件種別	アパート		
建物名・部屋番号	バレット妻田A 1102号室		
物件所在地	神奈川県厚木市妻田西1丁目27-12		
交通	小田急線 本厚木駅 バス10分 妻田 バス停徒歩2分		
間取詳細	洋室(6畳) 洋室(6畳) 和室(6畳) DK(6畳)		
構造・規模	鉄骨 2階建 1階		
専有面積	55.82㎡	向き	南
築年月	1993年10月	契約期間	2年
損害保険	有 18,400円 24ヶ月	入居時期	2026年8月下旬
駐車場	付(無料) 駐輪場		
設備	TVインターホン,エアコン,ガスコンロ設置可,クローゼット,シャッター,シャワー,シューズボックス,		
その他費用	[一時金] My Concier Club : 18,000円 鍵交換代 : 25,300円		
入居諸条件	ペット不可 事務所不可 楽器等の使用不可 二人可		
保証会社	必須 初回:総賃料50%、2年毎20000円		
備考	お部屋探しはユーミーらいふまで		

情報更新日2026年6月21日

No.C0002632125

お問合せ先



神奈川県知事(1)第32293号  
公益社団法人全日本不動産協会 神奈川県本部

**ユーミーらいふ伊勢原店(株)ユーミーネット西湘**

神奈川県伊勢原市桜台1丁目21-1 ドマーニ桜台A  
TEL:0463-73-6481 FAX:0463-73-6482  
E-mail: isehara@you-me-life-gr.jp  
URL: http://www.shonanchintai.com/



携帯サイトから物件詳細を閲覧できます!

取引態様	手数料負担の割合	貸主	借主
仲介先物	手数料配分の割合	元付	客付